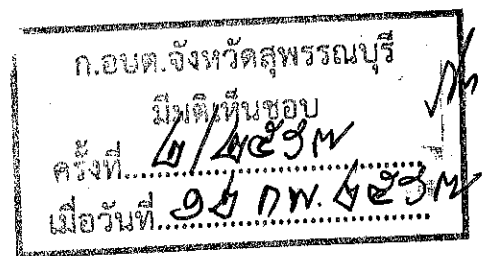




เอกสารประกอบการขออนุมัติกำหนดตำแหน่งเพิ่มเติม
ในแผนอัตรากำลัง ๓ ปี
ประจำปีงบประมาณ พ.ศ. ๒๕๖๗ - ๒๕๖๙
(ปรับปรุงครั้งที่ ๑)



ขององค์การบริหารส่วนตำบลหนองมะค่าโมง
อำเภอด่านช้าง จังหวัดสุพรรณบุรี

๘. โครงสร้างองค์กรกำหนดส่วนราชการ

๘.๑ การกำหนดโครงสร้างส่วนราชการ

องค์การบริหารส่วนตำบลหนองมะค่าโมง ได้กำหนดภารกิจหลักและภารกิจรองที่จะดำเนินการดังกล่าว โดยกำหนดตำแหน่งของพนักงานส่วนตำบลให้ตรงกับภารกิจ และในระยะแรกการกำหนดโครงสร้างส่วนราชการที่จะรองรับการดำเนินการตามภารกิจนั้น อาจกำหนดเป็นภารกิจอยู่ในรูปของงาน และในระยะต่อไป เมื่อมีการดำเนินการตามภารกิจนั้น และองค์การบริหารส่วนตำบลพิจารณาเห็นว่าภารกิจนั้นมีปริมาณงานมากพอก็อาจจะพิจารณาตั้งเป็นส่วนราชการหรือจัดตั้งฝ่ายต่อไป โดยเริ่มแรกกำหนดโครงสร้างได้ดังนี้

โครงสร้างตามแผนอัตรากำลังปัจจุบัน	โครงสร้างตามแผนอัตรากำลังใหม่	หมายเหตุ
<p>๑. สำนักปลัด</p> <ul style="list-style-type: none"> - งานนิติการ - งานการเจ้าหน้าที่ - งานกิจการพาณิชย์ - งานกิจการสภา <p>ฝ่ายบริหารงานทั่วไป</p> <ul style="list-style-type: none"> - งานบริหารงานทั่วไป - งานวิเคราะห์นโยบายและแผน - งานส่งเสริมสวัสดิการสังคม - งานป้องกันและบรรเทาสาธารณภัย - งานส่งเสริมการท่องเที่ยว - งานประชาสัมพันธ์ <p>๒. กองคลัง</p> <ul style="list-style-type: none"> - งานบริหารงานคลัง - งานบริหารงานทั่วไป <p>ฝ่ายการเงินและบัญชี</p> <ul style="list-style-type: none"> - งานการเงินและบัญชี <p>ฝ่ายพัสดุและทรัพย์สิน</p> <ul style="list-style-type: none"> - งานพัฒนารายได้ - งานแผนที่ภาษีและทะเบียนทรัพย์สิน - งานพัสดุและทรัพย์สิน 	<p>๑. สำนักปลัดองค์การบริหารส่วนตำบล</p> <ul style="list-style-type: none"> - งานนิติการ - งานการเจ้าหน้าที่ - งานกิจการพาณิชย์ - งานกิจการสภา <p>ฝ่ายบริหารงานทั่วไป</p> <ul style="list-style-type: none"> - งานบริหารงานทั่วไป - งานวิเคราะห์นโยบายและแผน - งานส่งเสริมสวัสดิการสังคม - งานป้องกันและบรรเทาสาธารณภัย - งานส่งเสริมการท่องเที่ยว - งานประชาสัมพันธ์ <p>๒. กองคลัง</p> <ul style="list-style-type: none"> - งานบริหารงานคลัง - งานบริหารงานทั่วไป <p>ฝ่ายการเงินและบัญชี</p> <ul style="list-style-type: none"> - งานการเงินและบัญชี <p>ฝ่ายพัสดุและทรัพย์สิน</p> <ul style="list-style-type: none"> - งานพัฒนารายได้ - งานแผนที่ภาษีและทะเบียนทรัพย์สิน - งานพัสดุและทรัพย์สิน 	

ก.อบต.จังหวัดสุพรรณบุรี
 มีมติเห็นชอบ
 ครั้งที่ ๒/๒๕๖๗
 เมื่อวันที่ ๑๗ ก.พ. ๒๕๖๗

โครงสร้างตามแผนอัตรากำลังปัจจุบัน	โครงสร้างตามแผนอัตรากำลังใหม่	หมายเหตุ
<p>๓. กองช่าง</p> <p>ฝ่ายแบบแผนและก่อสร้าง</p> <ul style="list-style-type: none"> - งานแบบแผนและก่อสร้าง - งานควบคุมอาคาร - งานสำรวจและออกแบบ 	<p>๓. กองช่าง</p> <ul style="list-style-type: none"> - งานควบคุมอาคาร - งานสำรวจและออกแบบ <p>ฝ่ายแบบแผนและก่อสร้าง</p> <ul style="list-style-type: none"> - งานแบบแผนและก่อสร้าง 	
<p>๔. กองสาธารณสุขและสิ่งแวดล้อม</p> <ul style="list-style-type: none"> - งานส่งเสริมสุขภาพ - งานส่งเสริมสิ่งแวดล้อม - งานรักษาความสะอาด - งานบริการการแพทย์ฉุกเฉิน 	<p>๔. กองสาธารณสุขและสิ่งแวดล้อม</p> <ul style="list-style-type: none"> - งานส่งเสริมสุขภาพ - งานส่งเสริมสิ่งแวดล้อม - งานรักษาความสะอาด - งานบริการการแพทย์ฉุกเฉิน 	
<p>๕. กองการศึกษา ศาสนาและวัฒนธรรม</p> <p>ฝ่ายบริหารการศึกษา</p> <ul style="list-style-type: none"> - งานบริหารการศึกษา - งานส่งเสริมการศึกษา ศาสนาและวัฒนธรรม 	<p>๕. กองการศึกษา ศาสนาและวัฒนธรรม</p> <ul style="list-style-type: none"> - งานส่งเสริมการศึกษา ศาสนาและวัฒนธรรม <p>ฝ่ายบริหารการศึกษา</p> <ul style="list-style-type: none"> - งานบริหารการศึกษา 	
<p>๖. หน่วยตรวจสอบภายใน</p> <ul style="list-style-type: none"> - งานตรวจสอบภายใน 	<p>๖. หน่วยตรวจสอบภายใน</p> <ul style="list-style-type: none"> - งานตรวจสอบภายใน 	

ก.อบต.จังหวัดสุพรรณบุรี

มีมติเห็นชอบ

ครั้งที่ ๒/๒๕๖๗

เมื่อวันที่ ๑๙ ก.พ. ๒๕๖๗

องค์การบริหารส่วนตำบลหนองมะค่าโมง ได้วิเคราะห์การกำหนดตำแหน่ง จากภารกิจที่จะดำเนินการในแต่ละส่วนราชการในอนาคต ๓ ปี ซึ่งเป็นตัวสะท้อนให้เห็นว่าปริมาณงานในแต่ละส่วนราชการมีเท่าใด เพื่อนำมาวิเคราะห์ว่าจะใช้ตำแหน่งใด จำนวนเท่าใด ในส่วนราชการใด ในระยะเวลา ๓ ปี ข้างหน้า จึงจะเหมาะสมกับภารกิจ และปริมาณงาน และเพื่อให้คุ้มค่าต่อการใช้จ่ายงบประมาณ ขององค์กรปกครองส่วนท้องถิ่น และเพื่อให้การบริหารงานขององค์กรปกครองส่วนท้องถิ่นเป็นไปอย่างมีประสิทธิภาพ ประสิทธิผล โดยนำผลการวิเคราะห์ตำแหน่งมากรอกข้อมูลลงในกรอบอัตราค่าจ้าง ๓ ปี

ส่วนราชการ	งาน	จำนวนพนักงาน(อัตราที่มี)		
		พนักงาน	พ.ภารกิจ	พ.ทั่วไป
อบต.หนองมะค่าโมง	ปลัดองค์การบริหารส่วนตำบล	๑	-	-
	รองปลัดองค์การบริหารส่วนตำบล	๑	-	-
สำนักปลัดองค์การบริหารส่วนตำบล	หัวหน้าสำนักปลัดองค์การบริหารส่วนตำบล	๑	-	-
	งานนิติการ	๑	-	-
	งานการเจ้าหน้าที่	๑	๑	-
	งานกิจการพาณิชย์	-	-	-
	งานกิจการสภา	-	-	-
	ฝ่ายบริหารงานทั่วไป	๑	-	-
	งานบริหารงานทั่วไป	๒	๒	๕
	งานวิเคราะห์นโยบายและแผน	๑	๑	-
	งานส่งเสริมสวัสดิการสังคม	๑	๑	-
	งานป้องกันและบรรเทาสาธารณภัย	๑	๔	๔
	งานส่งเสริมการท่องเที่ยว	-	-	-
	งานประชาสัมพันธ์	๑	-	-
	กองคลัง	ผู้อำนวยการกองคลัง	๑	-
งานบริหารงานคลัง		-	-	-
งานบริหารงานทั่วไป		-	-	-
ฝ่ายการเงินและบัญชี		๑	-	-
งานการเงินและบัญชี		๒	๑	-
ฝ่ายพัสดุและทรัพย์สิน		๑	-	-
งานพัฒนารายได้		๑	๑	-
งานแผนที่ภาษีและทะเบียนทรัพย์สิน		-	๑	-
งานพัสดุและทรัพย์สิน		๑	-	๑

ส่วนราชการ	งาน	จำนวนพนักงาน(อัตราที่มี)		
		พนักงาน	พ.ภารกิจ	พ.ทั่วไป
กองช่าง	ผู้อำนวยการกองช่าง	๑	-	-
	งานควบคุมอาคาร	-	๑	-
	งานสำรวจและออกแบบ	๒	๑	๑
	หัวหน้าฝ่ายแบบแผนและก่อสร้าง	๑	-	-
	งานแบบแผนและก่อสร้าง	๒	๑	-
กองสาธารณสุขฯ	ผู้อำนวยการกองสาธารณสุข และสิ่งแวดล้อม	๑	-	-
	งานส่งเสริมสุขภาพ	๑	๑	-
	งานส่งเสริมสิ่งแวดล้อม	๒	๑	-
	งานรักษาความสะอาด	-	-	๒
	งานบริการการแพทย์ฉุกเฉิน	๑	-	๓
กองการศึกษาฯ	ผู้อำนวยการกองการศึกษา ศาสนา และวัฒนธรรม	๑	-	-
	งานส่งเสริมการศึกษา ศาสนาและ วัฒนธรรม	-	๑	-
	หัวหน้าฝ่ายบริหารการศึกษา	๑	-	-
	งานบริหารการศึกษา	๒	-	๒
	ศูนย์พัฒนาเด็กเล็กบ้านป่าสัก	๒	๑	-
	ศูนย์พัฒนาเด็กเล็กบ้านใหม่กิไลแปด	๒	๑	-
	ศูนย์พัฒนาเด็กเล็กบ้านหนองอุโลก	๒	๒	-
หน่วยตรวจสอบภายใน	งานตรวจสอบภายใน	๑	-	-

๘.๒ การวิเคราะห์การกำหนดตำแหน่ง

จากตารางข้างต้น จะเห็นว่า ตำแหน่งที่ใช้ในการกำหนดและจัดทำแผนอัตรากำลังของ องค์การบริหารส่วนตำบลหนองมะค่าโมง ที่มีในปัจจุบัน ใช้ภารกิจงานที่มีเป็นตัวกำหนดเป็นเกณฑ์ ดังนั้นใน ระยะเวลา ๓ ปี ตั้งแต่ปีงบประมาณ พ.ศ. ๒๕๖๗ - ๒๕๖๙ องค์การบริหารส่วนตำบลหนองมะค่าโมง จึงกำหนด กรอบอัตรากำลังเพื่อใช้ในการปฏิบัติงานในภารกิจให้บรรลุตามวัตถุประสงค์ และสัมฤทธิ์ผลตามเป้าหมายที่วางไว้ ดังนี้

กรอบอัตรากำลัง ๓ ปี ระหว่างปีงบประมาณ พ.ศ. ๒๕๖๗ - ๒๕๖๙

ส่วนราชการ	กรอบ อัตรากำลัง เดิม	อัตรากำลังที่คาดว่าจะ จะต้องใช้ในช่วงระยะเวลา ๓ ปี ข้างหน้า			เพิ่ม / ลด			หมายเหตุ
		๒๕๖๗	๒๕๖๘	๒๕๖๙	๒๕๖๗	๒๕๖๘	๒๕๖๙	
ปลัดองค์การบริหารส่วนตำบล (นักบริหารงานท้องถิ่น ระดับกลาง)	๑	๑	๑	๑	-	-	-	
รองปลัดองค์การบริหารส่วนตำบล (นักบริหารงานท้องถิ่น ระดับต้น)	๑	๑	๑	๑	-	-	-	
สำนักปลัดองค์การบริหารส่วนตำบล (๐๑)								
หัวหน้าสำนักปลัดองค์การบริหารส่วนตำบล (นักบริหารงานทั่วไป ระดับต้น)	๑	๑	๑	๑	-	-	-	
หัวหน้าฝ่ายบริหารงานทั่วไป (นักบริหารงานทั่วไป ระดับต้น)	๑	๑	๑	๑	-	-	-	
นิติกร(ปก./ชก.)	๑	๑	๑	๑	-	-	-	
นักทรัพยากรบุคคล(ปก./ชก.)	๑	๑	๑	๑	-	-	-	
นักจัดการงานทั่วไป(ปก./ชก.)	๑	๑	๑	๑	-	-	-	
นักพัฒนาชุมชน (ปก./ชก.)	๑	๑	๑	๑	-	-	-	
นักวิเคราะห์นโยบายและแผน(ปก./ชก.)	๑	๑	๑	๑	-	-	-	
นักป้องกันและบรรเทาสาธารณภัย (ปก./ชก.)	๑	๑	๑	๑	-	-	-	
นักประชาสัมพันธ์(ปก./ชก.)	๑	๑	๑	๑	-	-	-	
เจ้าพนักงานธุรการ(ปง./ชง.)	๑	๑	๑	๑				

ก.อบต.จังหวัดสุพรรณบุรี
มีมติเห็นชอบ
ครั้งที่ ๒ / ๒๕๖๗
เมื่อวันที่ ๑๕ ก.พ. ๒๕๖๗

ส่วนราชการ	กรอบ อัตรา กำลัง เดิม	อัตราตำแหน่งที่คาดว่าจะ จะต้องใช้ในช่วงระยะเวลา ๓ ปี ข้างหน้า			เพิ่ม / ลด			หมายเหตุ
		๒๕๖๗	๒๕๖๘	๒๕๖๙	๒๕๖๗	๒๕๖๘	๒๕๖๙	
พนักงานจ้างตามภารกิจ								
ผู้ช่วยนักทรัพยากรบุคคล	๑	๑	๑	๑	-	-	-	
ผู้ช่วยนักจัดการงานทั่วไป	๑	๑	๑	๑	-	-	-	
ผู้ช่วยนักวิเคราะห์นโยบายและแผน	๑	๑	๑	๑	-	-	-	
ผู้ช่วยนักป้องกันและบรรเทาสาธารณภัย	๑	๑	๑	๑	-	-	-	
ผู้ช่วยนักพัฒนาชุมชน	๑	๑	๑	๑	-	-	-	
พนักงานดับเพลิง	๑	๑	๑	๑	-	-	-	
พนักงานดับเพลิง	๑	๑	๑	๑	-	-	-	
พนักงานขับเครื่องจักรกลขนาดเบา	๑	๑	๑	๑	-	-	-	
พนักงานขับรถยนต์	๑	๑	๑	๑	-	-	-	
พนักงานจ้างทั่วไป								
นักการ	๑	๑	๑	๑	-	-	-	
คณงาน	๑	๑	๑	๑	-	-	-	
คณงาน	๑	๑	๑	๑	-	-	-	
คณงาน	๑	๑	๑	๑	-	-	-	
คณงาน	๑	๑	๑	๑	-	-	-	
ยาม	๑	๑	๑	๑	-	-	-	
พนักงานดับเพลิง	๑	๑	๑	๑	-	-	-	
พนักงานดับเพลิง	๑	๑	๑	๑	-	-	-	
พนักงานดับเพลิง	๑	๑	๑	๑	-	-	-	ว่าง
กองคลัง(๐๔)								
ผู้อำนวยการกองคลัง (นักบริหารงานการคลัง ระดับต้น)	๑	๑	๑	๑	-	-	-	ว่าง
หัวหน้าฝ่ายการเงินและบัญชี (นักบริหารงานการคลัง ระดับต้น)	๑	๑	๑	๑	-	-	-	ว่าง
หัวหน้าฝ่ายพัสดุ และทรัพย์สิน (นักบริหารงานการคลัง ระดับต้น)	๑	๑	๑	๑	-	-	-	ว่าง
นักวิชาการพัสดุ(ปก./ชก.)	๑	๑	๑	๑				

ดร.อง.จ.พัชร์สุพรรณบุรี
 อนุมัติเห็นชอบ
 ครึ่งปี ๒/๒๕๖๗
 เมื่อวันที่ ๑๒ กพ. ๒๕๖๗

ส่วนราชการ	กรอบ อัตรา กำลัง	อัตราตำแหน่งที่คาดว่าจะ ต้องใช้ในช่วงระยะเวลา ๓ ปี ข้างหน้า			เพิ่ม / ลด			หมายเหตุ
		เดิม	๒๕๖๗	๒๕๖๘	๒๕๖๙	๒๕๖๗	๒๕๖๘	
นักวิชาการเงินและบัญชี (ปก./ชก.)	๑	๑	๑	๑	-	-	-	ว่าง
เจ้าพนักงานการเงินและบัญชี(ปง./ชง.)	๑	๑	๑	๑	-	-	-	ว่าง
เจ้าพนักงานจัดเก็บรายได้(ปง./ชง.)	๑	๑	๑	๑	-	-	-	ว่าง
พนักงานจ้างตามภารกิจ								
ผู้ช่วยเจ้าพนักงานการเงินและบัญชี	๑	๑	๑	๑	-	-	-	
ผู้ช่วยเจ้าพนักงานจัดเก็บรายได้	๑	๑	๑	๑	-	-	-	
ผู้ช่วยเจ้าพนักงานจัดเก็บรายได้	๑	๑	๑	๑	-	-	-	
พนักงานจ้างทั่วไป								
คนงาน	๑	๑	๑	๑	-	-	-	
กองช่าง(๐๕)								
ผู้อำนวยการกองช่าง (นักบริหารงานช่าง ระดับต้น)	๑	๑	๑	๑	-	-	-	
หัวหน้าฝ่ายแบบแผนและก่อสร้าง (นักบริหารงานช่าง ระดับต้น)	๑	๑	๑	๑	-	-	-	ว่าง
วิศวกรโยธา(ปก./ชก.)	๑	๑	๑	๑	-	-	-	ว่าง
นักจัดการงานช่าง(ปก./ชก.)	๑	๑	๑	๑	-	-	-	ว่าง
นายช่างโยธา(ปง./ชง.)	๑	๑	๑	๑	-	-	-	
เจ้าพนักงานธุรการ(ปง./ชง.)	๑	๑	๑	๑	-	-	-	
พนักงานจ้างตามภารกิจ								
ผู้ช่วยนายช่างโยธา	๑	๑	๑	๑	-	-	-	ว่าง
ผู้ช่วยนายช่างเขียนแบบ	๑	๑	๑	๑	-	-	-	
ผู้ช่วยนายช่างไฟฟ้า	๑	๑	๑	๑	-	-	-	
พนักงานจ้างทั่วไป								
คนงาน	๑	๑	๑	๑	-	-	-	

ก.อบต.จังหวัดสุพรรณบุรี
 สิบตรีพันชอบ
 กิ่งที่... ๒ / ๒๕๖๗
 เมื่อวันที่... ๑๕ กพ. ๒๕๖๗

ส่วนราชการ	กรอบ อัตรา กำลัง เดิม	อัตราตำแหน่งที่คาดว่าจะต้องใช้ในช่วงระยะเวลา ๓ ปี ข้างหน้า			เพิ่ม / ลด			หมายเหตุ
		๒๕๖๗	๒๕๖๘	๒๕๖๙	๒๕๖๗	๒๕๖๘	๒๕๖๙	
กองสาธารณสุขและสิ่งแวดล้อม(๐๖)								
ผู้อำนวยการกองสาธารณสุข และ สิ่งแวดล้อม (นักบริหารงานสาธารณสุข และสิ่งแวดล้อม ระดับต้น)	๑	๑	๑	๑	-	-	-	
นักจัดการงานทั่วไป(ปก./ชก.)	๑	๑	๑	๑	-	-	-	
นักวิชาการสาธารณสุข(ปก./ชก.)	๑	๑	๑	๑	-	-	-	ว่าง
นักวิชาการสิ่งแวดล้อม(ปก./ชก.)	๑	๑	๑	๑	-	-	-	ว่าง
เจ้าพนักงานธุรการ(พง./ชง.)	๑	-	-	-	-๑	-	-	ยุบเลิกตำแหน่ง
เจ้าพนักงานสาธารณสุข(พง./ชง.)	๑	๑	๑	๑	-	-	-	ว่าง
พนักงานจ้างตามภารกิจ								
ผู้ช่วยเจ้าพนักงานธุรการ	๑	๑	๑	๑	-	-	-	
พนักงานขับรถยนต์	๑	๑	๑	๑	-	-	-	
พนักงานจ้างทั่วไป								
คนงาน	๑	๑	๑	๑	-	-	-	ว่าง
พนักงานขับเครื่องจักรกลขนาดเบา	-	๑	๑	๑	+๑	-	-	กำหนดเพิ่ม
พนักงานขับเครื่องจักรกลขนาดเบา	-	๑	๑	๑	+๑	-	-	กำหนดเพิ่ม
พนักงานขับรถยนต์	-	๑	๑	๑	+๑	-	-	กำหนดเพิ่ม
พนักงานขับรถยนต์	-	๑	๑	๑	+๑	-	-	กำหนดเพิ่ม
กองการศึกษา ศาสนาและวัฒนธรรม(๐๘)								
ผู้อำนวยการกองการศึกษา ศาสนาและ วัฒนธรรม (นักบริหารงานการศึกษา ระดับต้น)	๑	๑	๑	๑	-	-	-	
หัวหน้าฝ่ายบริหารการศึกษา (นักบริหารงานการศึกษา ระดับต้น)	๑	๑	๑	๑	-	-	-	
นักวิชาการศึกษา(ปก./ชก.)	๑	๑	๑	๑	-	-	-	
เจ้าพนักงานธุรการ(พง./ชง.)	๑	๑	๑	๑	-	-	-	ว่าง
พนักงานจ้างตามภารกิจ								
ผู้ช่วยนักสันทนการ	๑	๑	๑	๑	-	-	-	

ก.อบต.สิ่งแวดล้อมบุรีรัมย์
 ยินดีเห็นชอบ
 ครั้งที่ ๒ / ๒๕๖๗
 เมื่อวันที่ ๑๕ ก.พ. ๒๕๖๗

ส่วนราชการ	กรอบ อัตรา กำลัง เต็ม	อัตราตำแหน่งที่คาดว่าจะ ต้องใช้ในช่วงระยะเวลา ๓ ปี ข้างหน้า			เพิ่ม / ลด			หมายเหตุ
		๒๕๖๗	๒๕๖๘	๒๕๖๙	๒๕๖๗	๒๕๖๘	๒๕๖๙	
พนักงานจ้างทั่วไป								
คนงาน	๑	๑	๑	๑	-	-	-	
คนงาน	๑	๑	๑	๑	-	-	-	ว่าง
ศูนย์พัฒนาเด็กเล็กบ้านป่าสัก								
ผู้อำนวยการศูนย์พัฒนาเด็กเล็ก	๑	๑	๑	๑	-	-	-	ว่าง
ครู(คศ.๒)	๑	๑	๑	๑	-	-	-	
พนักงานจ้างตามภารกิจ								
ผู้ดูแลเด็ก(ทักษะ)	๑	๑	๑	๑	-	-	-	ว่าง
ศูนย์พัฒนาเด็กเล็กบ้านใหม่กิโลแปด								
ผู้อำนวยการศูนย์พัฒนาเด็กเล็ก	๑	๑	๑	๑	-	-	-	ว่าง
ครู(คศ.๒)	๑	๑	๑	๑	-	-	-	
พนักงานจ้างตามภารกิจ								
ผู้ช่วยครูผู้ช่วย	๑	๑	๑	๑	-	-	-	
ศูนย์พัฒนาเด็กเล็กบ้านหนองอุโลก								
ผู้อำนวยการศูนย์พัฒนาเด็กเล็ก	๑	๑	๑	๑	-	-	-	ว่าง
ครู(คศ.๒)	๑	๑	๑	๑	-	-	-	ว่าง
พนักงานจ้างตามภารกิจ								
ผู้ช่วยครูผู้ช่วย	๑	๑	๑	๑	-	-	-	
ผู้ช่วยครูผู้ช่วย	๑	๑	๑	๑	-	-	-	ว่าง
หน่วยตรวจสอบภายใน(๑๒)								
นักวิชาการตรวจสอบภายใน(ปก./ชก.)	๑	๑	๑	๑	-	-	-	
รวม	๗๘	๘๑	๘๑	๘๑	-๑,+๔	-	-	


ก.อบต.จังหวัดสุพรรณบุรี
 มีมติเห็นชอบ
 ครั้งที่ ๒ / พค.๖๗
 เมื่อวันที่ ๑๕ กพ. ๒๕๖๗

๗. ภาระค่าใช้จ่ายเกี่ยวกับเงินเดือนและประโยชน์ตอบแทนอื่น

ที่	ชื่อสายงาน	ระดับ	จำนวน	จำนวนที่มีอยู่ปัจจุบัน	อัตราค่าตอบแทนที่คาดว่าจะได้รับ		อัตราค่าจ้างที่เพิ่มขึ้น (๓)		ค่าใช้จ่ายรวม (๔)				หมายเหตุ	
					จำนวนคน	เงินเดือน(๑)	เงินประจำตัว(๒)	เพิ่ม/ลด	เพิ่ม/ลด	เพิ่ม/ลด	เพิ่ม/ลด	เพิ่ม/ลด		เพิ่ม/ลด
๑	ปลัดองค์การบริหารส่วนตำบล (นักบริหารงานท้องถิ่น)	กลาง	๑	๖๒๘,๕๕๐	๑๖๘,๐๐๐	๑	๑	๒๐,๖๕๐	๒๑,๐๐๐	๒๑,๖๐๐	๘๑,๖๐๐	๒๕๖,๖๕๐	๕๕๖,๖๕๐	
๒	รองปลัดองค์การบริหารส่วนตำบล (นักบริหารงานท้องถิ่น)	ต้น	๑	๕๒๒,๕๖๐	๕๒,๐๐๐	๑	๑	๑๖,๕๖๐	๑๖,๐๐๐	๑๖,๐๐๐	๕๒,๕๖๐	๑๖๗,๕๖๐	๖๘๗,๕๖๐	
สำนักงานปลัดองค์การบริหารส่วนตำบล(๑๑)														
๓	หัวหน้าสำนักงานปลัดองค์การบริหารส่วนตำบล (นักบริหารงานทั่วไป)	ต้น	๑	๕๗๕,๕๖๐	๕๒,๐๐๐	๑	๑	๑๕,๕๖๐	๑๖,๐๐๐	๑๖,๕๖๐	๕๒,๕๖๐	๕๒๗,๕๖๐	๕๕๖,๕๖๐	
๔	หัวหน้าฝ่ายบริหารงานทั่วไป (นักบริหารงานทั่วไป)	ต้น	๑	๕๒๒,๖๕๐	๑๘,๐๐๐	๑	๑	๑๓,๖๕๐	๑๓,๐๐๐	๑๓,๖๐๐	๕๒,๖๕๐	๕๖๖,๖๕๐	๕๘๐,๖๕๐	
๕	นิติกร	ชก.	๑	๔๘๐,๘๐๐	๕๔,๐๐๐	๑	๑	๑๕,๘๐๐	๑๖,๕๐๐	๑๖,๕๐๐	๕๒,๘๐๐	๕๓๖,๘๐๐	๕๘๖,๘๐๐	
๖	นักทรัพยากรบุคคล	ชก.	๑	๔๒๒,๖๕๐	๐	๑	๑	๑๓,๖๕๐	๑๓,๐๐๐	๑๓,๖๐๐	๕๒,๖๕๐	๔๗๖,๖๕๐	๕๒๖,๖๕๐	
๗	นักจัดการงานทั่วไป	ชก.	๑	๔๓๕,๓๒๐	๐	๑	๑	๑๓,๓๒๐	๑๓,๐๐๐	๑๓,๓๒๐	๕๒,๓๒๐	๔๘๗,๓๒๐	๕๓๗,๓๒๐	
๘	นักพัฒนาชุมชน	ชก.	๑	๔๒๖,๑๖๐	๐	๑	๑	๑๓,๑๖๐	๑๓,๐๐๐	๑๓,๑๖๐	๕๒,๑๖๐	๔๗๘,๑๖๐	๕๒๘,๑๖๐	
๙	นักวิเคราะห์นโยบายและแผน	ชก.	๑	๓๓๖,๓๖๐	๐	๑	๑	๑๓,๓๖๐	๑๓,๐๐๐	๑๓,๓๖๐	๕๒,๓๖๐	๓๘๗,๓๖๐	๔๓๗,๓๖๐	
๑๐	นักป้องกันและบรรเทาสาธารณภัย	ชก.	๑	๓๒๓,๓๖๐	๐	๑	๑	๑๓,๓๖๐	๑๓,๐๐๐	๑๓,๓๖๐	๕๒,๓๖๐	๓๗๖,๓๖๐	๔๒๖,๓๖๐	
๑๑	นักประชาสัมพันธ์	ป.ก.	๑	๒๗๕,๓๖๐	๐	๑	๑	๑๓,๓๖๐	๑๓,๐๐๐	๑๓,๓๖๐	๕๒,๓๖๐	๒๒๗,๓๖๐	๓๒๗,๓๖๐	
๑๒	เจ้าพนักงานธุรการ	ป.ง.	๑	๑๓๘,๑๒๐	๐	๑	๑	๑๓,๑๒๐	๑๓,๐๐๐	๑๓,๑๒๐	๕๒,๑๒๐	๑๘๗,๑๒๐	๒๓๗,๑๒๐	
พนักงานส่วนตำบล(๑๑)														
๑๓	ผู้ช่วยนักทรัพยากรบุคคล	-	๑	๒๕๕,๕๕๐	๐	๑	๑	๑๐,๕๕๐	๑๐,๕๕๐	๑๐,๕๕๐	๒๖,๕๕๐	๒๘๑,๕๕๐	๓๐๗,๕๕๐	
๑๔	ผู้ช่วยนักวิเคราะห์นโยบายและแผน	-	๑	๒๒๑,๓๖๐	๐	๑	๑	๑๐,๓๖๐	๑๐,๓๖๐	๑๐,๓๖๐	๒๖,๓๖๐	๒๓๗,๓๖๐	๒๖๓,๓๖๐	
๑๕	ผู้ช่วยนักจัดการงานทั่วไป	-	๑	๒๐๒,๘๐๐	๐	๑	๑	๑๐,๘๐๐	๑๐,๘๐๐	๑๐,๘๐๐	๒๖,๘๐๐	๒๑๘,๘๐๐	๒๔๔,๘๐๐	
๑๖	ผู้ช่วยนักป้องกันและบรรเทาสาธารณภัย	-	๑	๑๘๖,๘๐๐	๐	๑	๑	๑๐,๘๐๐	๑๐,๘๐๐	๑๐,๘๐๐	๒๖,๘๐๐	๑๖๗,๘๐๐	๒๑๗,๘๐๐	
๑๗	ผู้ช่วยนักพัฒนาชุมชน	-	๑	๒๔๘,๕๕๐	๐	๑	๑	๑๐,๕๕๐	๑๐,๕๕๐	๑๐,๕๕๐	๒๖,๕๕๐	๒๖๙,๕๕๐	๒๙๖,๕๕๐	

วันที่ ๑๖ มิถุนายน ๒๕๖๓
 ๑๖ มิถุนายน ๒๕๖๓

ที่	ชื่อสถานที่	ระดับ	จำนวน	จำนวนที่นั่งอยู่ปัจจุบัน		อัตราค่าตอบแทนที่คาดว่าจะได้รับ				อัตราค่าใช้จ้างที่เพิ่มขึ้น (ก)				ค่าใช้จ้างรวม (ค)				หมายเหตุ
				จำนวนคน	เงินเดือน(๑)	เงินประจำตำแหน่ง(๒)	เงินประจำตำแหน่ง	เงินประจำตำแหน่ง	เงินประจำตำแหน่ง	เงินประจำตำแหน่ง	เงินประจำตำแหน่ง	เงินประจำตำแหน่ง	เงินประจำตำแหน่ง	เงินประจำตำแหน่ง	เงินประจำตำแหน่ง	เงินประจำตำแหน่ง	เงินประจำตำแหน่ง	
๓๖	เจ้าพนักงานจัดเก็บรายได้	ปง./ชง.	๑	-	๒๙,๙๐๐	๐	๑	๑	๒,๕๖๙	๒,๕๖๙	-	-	๒,๕๖๙	๒,๕๖๙	๓๐๙,๖๒๐	๓๐๙,๖๒๐	๓๐๙,๖๒๐	จ้างเต็ม
๓๗	เจ้าพนักงานการเงินและบัญชี	ปง./ชง.	๑	-	๒๙,๙๐๐	๐	๑	๑	๒,๕๖๙	๒,๕๖๙	-	-	๒,๕๖๙	๒,๕๖๙	๓๐๙,๖๒๐	๓๐๙,๖๒๐	๓๐๙,๖๒๐	จ้างเต็ม
พนักงานจ้างตามภารกิจ																		
๓๘	ผู้ช่วยเจ้าพนักงานการเงินและบัญชี	-	๑	๑	๒๑๘,๘๘๐	๐	๑	๑	-	-	-	-	๘,๑๒๐	๘,๑๒๐	๒๒๗,๖๘๐	๒๒๗,๖๘๐	๒๒๗,๖๘๐	จ้างเต็ม
๓๙	ผู้ช่วยเจ้าพนักงานจัดเก็บรายได้	-	๑	๑	๑๖๐,๒๐๐	๐	๑	๑	-	-	-	-	๖,๙๘๐	๖,๙๘๐	๑๖๗,๑๘๐	๑๖๗,๑๘๐	๑๖๗,๑๘๐	จ้างเต็ม
๔๐	ผู้ช่วยเจ้าพนักงานจัดเก็บรายได้	-	๑	๑	๑๓๘,๐๐๐	๐	๑	๑	-	-	-	-	๕,๙๒๐	๕,๙๒๐	๑๔๓,๙๒๐	๑๔๓,๙๒๐	๑๔๓,๙๒๐	จ้างเต็ม
พนักงานจ้างทั่วไป																		
๔๑	คนงาน	-	๑	๑	๑๐๘,๐๐๐	๐	๑	๑	-	-	-	-	๐	๐	๑๐๘,๐๐๐	๑๐๘,๐๐๐	๑๐๘,๐๐๐	จ้างเต็ม
กองช่าง(๐๕)																		
๔๒	ผู้ชำนาญการช่าง(นักบริหารงานช่าง)	ต้น	๑	๑	๕๐๖,๕๒๐	๐	๑	๑	๑๖,๔๘๐	๑๖,๔๘๐	-	-	๑๘,๑๖๐	๑๘,๑๖๐	๕๒๔,๖๘๐	๕๒๔,๖๘๐	๕๒๔,๖๘๐	จ้างเต็ม
๔๓	หัวหน้าฝ่ายแบบแปลนและก่อสร้าง (นักบริหารงานช่าง)	ต้น	๑	-	๓๙๓,๖๐๐	๐	๑	๑	๑๓,๖๒๐	๑๓,๖๒๐	-	-	๑๕,๒๔๐	๑๕,๒๔๐	๔๐๘,๘๔๐	๔๐๘,๘๔๐	๔๐๘,๘๔๐	จ้างเต็ม
๔๔	วิศวกรโยธา	ปท/ชก	๑	-	๓๕๕,๓๒๐	๐	๑	๑	๑๒,๐๐๐	๑๒,๐๐๐	-	-	๑๓,๖๘๐	๑๓,๖๘๐	๓๗๙,๐๐๐	๓๗๙,๐๐๐	๓๗๙,๐๐๐	จ้างเต็ม
๔๕	นักจัดการงานช่าง	ปท/ชก	๑	-	๓๕๕,๓๒๐	๐	๑	๑	๑๒,๐๐๐	๑๒,๐๐๐	-	-	๑๓,๖๘๐	๑๓,๖๘๐	๓๗๙,๐๐๐	๓๗๙,๐๐๐	๓๗๙,๐๐๐	จ้างเต็ม
๔๖	นายช่างโยธา	ชง.	๑	๑	๒๒๘,๘๘๐	๐	๑	๑	๑๑,๒๔๐	๑๑,๒๔๐	-	-	๑๒,๘๘๐	๑๒,๘๘๐	๒๔๑,๗๖๐	๒๔๑,๗๖๐	๒๔๑,๗๖๐	จ้างเต็ม
๔๗	เจ้าพนักงานธุรการ	ชง.	๑	๑	๑๘๐,๐๐๐	๐	๑	๑	๕,๐๐๐	๕,๐๐๐	-	-	๕,๘๘๐	๕,๘๘๐	๑๘๕,๘๘๐	๑๘๕,๘๘๐	๑๘๕,๘๘๐	จ้างเต็ม
พนักงานจ้างตามภารกิจ																		
๔๘	ผู้ช่วยช่างโยธา	-	๑	-	๑๓๘,๐๐๐	๐	๑	๑	-	-	-	-	๕,๙๒๐	๕,๙๒๐	๑๔๓,๙๒๐	๑๔๓,๙๒๐	๑๔๓,๙๒๐	จ้างเต็ม
๔๙	ผู้ช่วยช่างไฟฟ้า	-	๑	๑	๑๓๘,๐๐๐	๐	๑	๑	-	-	-	-	๕,๙๒๐	๕,๙๒๐	๑๔๓,๙๒๐	๑๔๓,๙๒๐	๑๔๓,๙๒๐	จ้างเต็ม
๕๐	ผู้ช่วยช่างเขียนแบบ	-	๑	๑	๑๖๐,๒๐๐	๐	๑	๑	-	-	-	-	๖,๙๘๐	๖,๙๘๐	๑๖๗,๑๘๐	๑๖๗,๑๘๐	๑๖๗,๑๘๐	จ้างเต็ม
พนักงานจ้างทั่วไป																		
๕๑	คนงาน	-	๑	๑	๑๐๘,๐๐๐	๐	๑	๑	-	-	-	-	๐	๐	๑๐๘,๐๐๐	๑๐๘,๐๐๐	๑๐๘,๐๐๐	จ้างเต็ม


 นายไชยพงษ์
 นายก อบจ. นนทบุรี
 ๑๐๘,๐๐๐ ๑๐๘,๐๐๐ ๑๐๘,๐๐๐

ที่	ชื่อสายงาน	ระดับ	จำนวน	จำนวนที่มีอยู่ปัจจุบัน		อัตราค่าตอบแทนที่คาดว่าจะได้รับ		อัตราค่าจ้างที่เพิ่มขึ้น (ก)			ค่าใช้จ่ายรวม (ข)			หมายเหตุ	
				จำนวน	เงินเดือน(๑)	เงินประจำตำแหน่ง (๒)	อัตราค่าจ้าง	ในระยะเวลา ๓ ปีข้างหน้า	อัตราค่าจ้าง		อัตราค่าจ้าง		อัตราค่าจ้าง		
									จำนวน	เงินเดือน(๑)	จำนวน	เงินเดือน(๑)	จำนวน		เงินเดือน(๑)
กองสาธารณสุขและสิ่งแวดล้อม(๑๖)															
๕๒	ผู้ชำนาญการสาธารณสุขและสิ่งแวดล้อม (นักบริหารงานสาธารณสุขและสิ่งแวดล้อม)	ค.ม	๑	๑	๔๖๘,๘๖๐	๔๒๐,๐๐๐	๑	๑	๑	๑	๑๔,๘๖๐	๑๖,๐๘๐	๕๒๕,๑๒๐	๕๕๐,๖๐๐	๕๕๐,๖๐๐
๕๓	นักจัดการทั่วไป	ช.ก.	๑	๑	๓๓๕,๕๖๐	๐	๑	๑	๑	๑	๑๕,๗๒๐	๑๖,๕๕๐	๔๕๐,๘๘๐	๔๖๖,๕๑๐	๔๖๖,๕๑๐
๕๔	นักวิชาการสาธารณสุข	ป.ก./ช.ก.	๑	-	๓๕๕,๓๒๐	๐	๑	๑	๑	๑	๑๒,๐๐๐	๑๒,๐๐๐	๓๖๗,๓๒๐	๓๗๙,๓๒๐	๓๗๙,๓๒๐
๕๕	นักวิชาการสิ่งแวดล้อม	ป.ก./ช.ก.	๑	-	๓๕๕,๓๒๐	๐	๑	๑	๑	๑	๑๒,๐๐๐	๑๒,๐๐๐	๓๖๗,๓๒๐	๓๗๙,๓๒๐	๓๗๙,๓๒๐
๕๖	เจ้าพนักงานธุรการ	ป.ง./ช.ง.	๑	-	-	-	-	-	-	-	-	-	-	-	-
๕๗	เจ้าพนักงานสาธารณสุข	ป.ง./ช.ง.	๑	-	๒๗๗,๙๐๐	๐	๑	๑	๑	๑	๗,๗๒๐	๘,๗๒๐	๒๘๕,๖๒๐	๒๙๓,๓๔๐	๒๙๓,๓๔๐
พนักงานจ้างตามสัญญา															
๕๘	ผู้ช่วยเจ้าพนักงานธุรการ	-	๑	๑	๑๓๘,๐๐๐	๐	๑	๑	๑	๑	๕,๕๒๐	๕,๗๒๐	๑๔๓,๕๒๐	๑๔๙,๒๔๐	๑๔๙,๒๔๐
๕๙	พนักงานขับรถยนต์	-	๑	๑	๑๓๗,๐๔๐	๐	๑	๑	๑	๑	๕,๕๒๐	๕,๕๒๐	๑๔๒,๕๖๐	๑๔๘,๒๘๐	๑๔๘,๒๘๐
พนักงานจ้างทั่วไป															
๖๐	คนงาน	-	๑	-	๑๐๘,๐๐๐	๐	๑	๑	๑	๑	๐	๐	๑๐๘,๐๐๐	๑๐๘,๐๐๐	๑๐๘,๐๐๐
๖๑	พนักงานขับเครื่องจักรกลขนาดเบา	-	๑	-	๐	๐	๑	๑	๑	๑	๐	๐	๑๐๘,๐๐๐	๑๐๘,๐๐๐	๑๐๘,๐๐๐
๖๒	พนักงานขับเครื่องจักรกลขนาดเบา	-	๑	-	๐	๐	๑	๑	๑	๑	๐	๐	๑๐๘,๐๐๐	๑๐๘,๐๐๐	๑๐๘,๐๐๐
๖๓	พนักงานขับรถยนต์	-	๑	-	๐	๐	๑	๑	๑	๑	๐	๐	๑๐๘,๐๐๐	๑๐๘,๐๐๐	๑๐๘,๐๐๐
๖๔	พนักงานขับรถยนต์	-	๑	-	๐	๐	๑	๑	๑	๑	๐	๐	๑๐๘,๐๐๐	๑๐๘,๐๐๐	๑๐๘,๐๐๐
กองการศึกษา ศาสนาและวัฒนธรรม(๑๕)															
๖๕	ผู้อำนวยการกองการศึกษา ศาสนาและวัฒนธรรม (นักบริหารงานการศึกษา)	ค.ม	๑	๑	๓๗๖,๐๐๐	๔๒๐,๐๐๐	๑	๑	๑	๑	๑๓,๐๒๐	๑๓,๐๒๐	๔๐๙,๐๒๐	๔๒๖,๐๒๐	๔๒๖,๐๒๐
๖๖	หัวหน้าฝ่ายบริหารการศึกษา (นักบริหารงานการศึกษา)	ค.ม	๑	๑	๒๒๖,๖๔๐	๑๘๐,๐๐๐	๑	๑	๑	๑	๑๓,๐๘๐	๑๓,๐๘๐	๒๓๙,๖๒๐	๒๕๖,๖๒๐	๒๕๖,๖๒๐

อนุมัติโดย
 ศ.ดร. วิฑูรย์ เลี่ยนจำเริญ
 เมื่อวันที่ ๑๗ พฤษภาคม ๒๕๖๓

ที่	ชื่อสถานงาน	ระดับ	จำนวน	จำนวนที่อยู่ที่ปัจจุบัน			อัตราส่วนที่คาดค่าจะใช้			อัตรากำลังคน			การะค่าใช้จ่ายที่เพิ่มขึ้น (ก)			ค่าใช้จ่ายรวม (ค)			หมายเหตุ	
				จำนวน	เงินเดือน(๑)	เงินประจำ	จำนวน	ปี	ปี	ปี	เพิ่ม/ลด	เพิ่ม/ลด	เพิ่ม/ลด	เพิ่ม/ลด	เพิ่ม/ลด	เพิ่ม/ลด	เพิ่ม/ลด	เพิ่ม/ลด		
		คำ	ทั้งหมด	จำนวน	คน	ตำแหน่ง (๒)	เงินเดือน	เงินประจำ	ปี	ปี	ปี	ปี	ปี	ปี	ปี	ปี	ปี	ปี	ปี	
๖๗	มหาวิทยาลัยราชภัฏ	ป.ก.	๑	๑	๒๔๑,๔๕๐	๐	๑	๑	๑	๑	๑	๑	๑	๑	๑	๑	๑	๑	๑	๒๕๖๔
๖๘	เจ้าพนักงานธุรการ	ป.จ.จ.	๑	-	๒๙,๙๐๐	๐	๑	๑	๑	๑	๑	๑	๑	๑	๑	๑	๑	๑	๑	๒๕๖๕
พนักงานจ้างตามภารกิจ																				
๖๙	ผู้ช่วยนักบริหารงาน	-	๑	๑	๒๔๙,๕๙๐	๐	๑	๑	๑	๑	๑	๑	๑	๑	๑	๑	๑	๑	๑	๒๕๖๕
พนักงานจ้างทั่วไป																				
๗๐	คนงาน	-	๑	๑	๑๐๘,๐๐๐	๐	๑	๑	๑	๑	๑	๑	๑	๑	๑	๑	๑	๑	๑	๒๕๖๕
๗๑	คนงาน	-	๑	-	๑๐๘,๐๐๐	๐	๑	๑	๑	๑	๑	๑	๑	๑	๑	๑	๑	๑	๑	๒๕๖๕
ศูนย์พัฒนาเด็กเล็กบ้านป่าสัก																				
๗๒	ผู้อำนวยการศูนย์พัฒนาเด็กเล็ก	-	๑	-	-	-	๑	๑	๑	๑	๑	๑	๑	๑	๑	๑	๑	๑	๑	๒๕๖๕
๗๓	ครู	ค.๒	๑	๑	-	-	๑	๑	๑	๑	๑	๑	๑	๑	๑	๑	๑	๑	๑	๒๕๖๕
พนักงานจ้างตามภารกิจ																				
๗๔	ผู้ดูแลเด็ก(พี่ภาวะ)	-	๑	-	๑๒,๘๐๐	๐	๑	๑	๑	๑	๑	๑	๑	๑	๑	๑	๑	๑	๑	๒๕๖๕
ศูนย์พัฒนาเด็กเล็กบ้านป่าสัก																				
๗๕	ผู้อำนวยการศูนย์พัฒนาเด็กเล็ก	-	๑	-	-	-	๑	๑	๑	๑	๑	๑	๑	๑	๑	๑	๑	๑	๑	๒๕๖๕
๗๖	ครู	ค.๒	๑	๑	-	-	๑	๑	๑	๑	๑	๑	๑	๑	๑	๑	๑	๑	๑	๒๕๖๕
พนักงานจ้างตามภารกิจ																				
๗๗	ผู้ช่วยครูผู้ช่วย	-	๑	๑	๑๘๐,๐๐๐	๐	๑	๑	๑	๑	๑	๑	๑	๑	๑	๑	๑	๑	๑	๒๕๖๕
ศูนย์พัฒนาเด็กเล็กบ้านหนองขี้เหล็ก																				
๗๘	ผู้อำนวยการศูนย์พัฒนาเด็กเล็ก	-	๑	-	-	-	๑	๑	๑	๑	๑	๑	๑	๑	๑	๑	๑	๑	๑	๒๕๖๕
๗๙	ครู	ค.๒	๑	๑	-	-	๑	๑	๑	๑	๑	๑	๑	๑	๑	๑	๑	๑	๑	๒๕๖๕

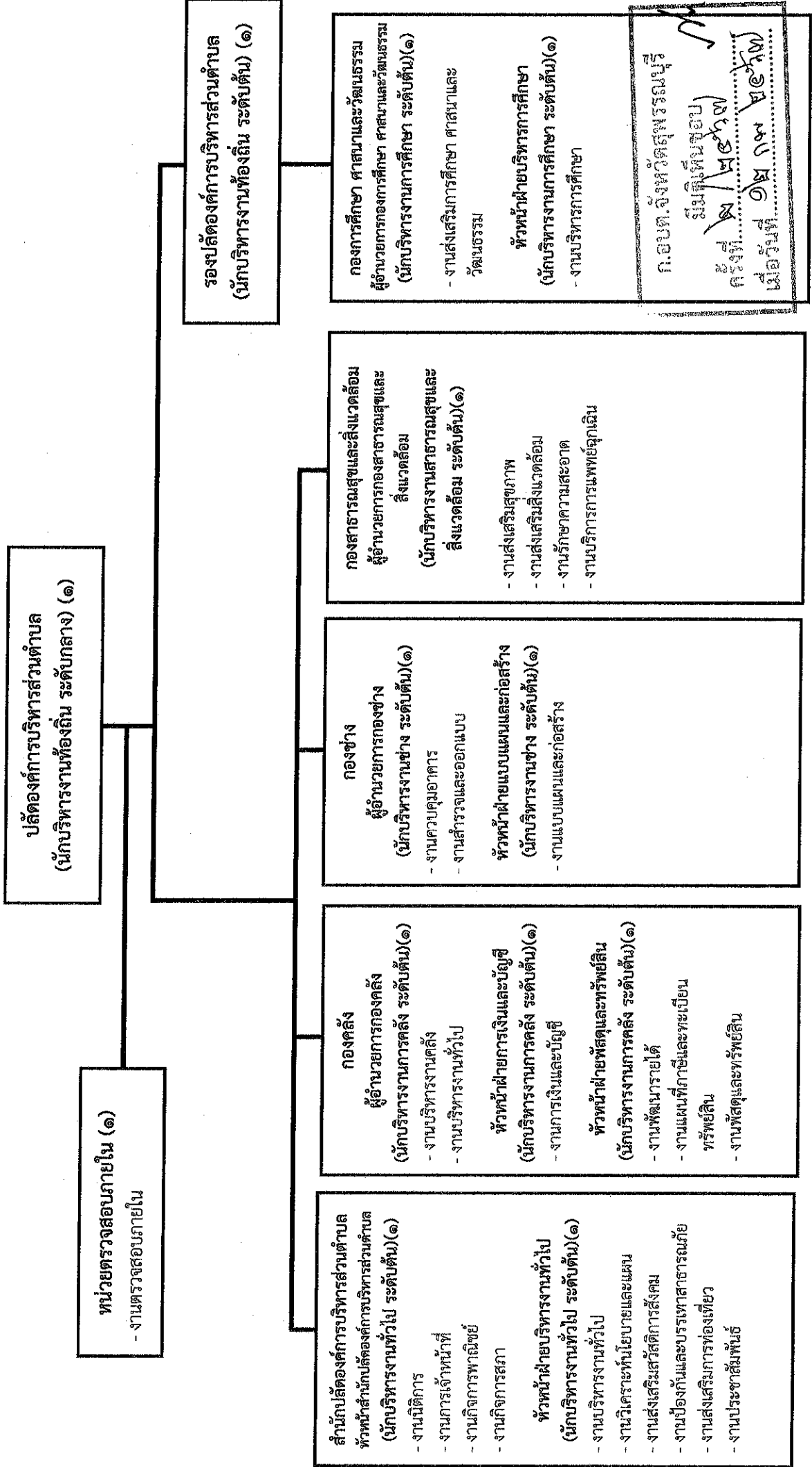
อนุมัติโดย
 ศาสตราจารย์ ดร. นพ. ศ.ดร.
 อนุมัติโดย
 ศาสตราจารย์ ดร. นพ. ศ.ดร.

- : ข้าราชการครูหรือพนักงานครูและบุคลากรทางการศึกษาที่องค์กรปกครองส่วนท้องถิ่นกำหนดตำแหน่งเพิ่ม โดยใช้งบประมาณขององค์กรปกครองส่วนท้องถิ่นจ่ายเงินเดือน ค่าจ้าง ค่าตอบแทน ตามหนังสือกรมส่งเสริมการปกครองส่วนท้องถิ่น ที่ มท ๐๘๐๙.๔/ว๘๔๙ ลงวันที่ ๕ มีนาคม ๒๕๖๒ เรื่อง การกำหนดเลขที่ตำแหน่งของข้าราชการครู/พนักงานครูในสถานศึกษาและศูนย์พัฒนาเด็กเล็ก ขององค์กรปกครองส่วนท้องถิ่น รวมถึงกรณีใช้งบประมาณขององค์กรปกครองส่วนท้องถิ่นจ่ายเงินเดือน ค่าจ้าง ค่าตอบแทนให้แก่บุคลากรถ่ายโอน ก่อนได้รับการจัดสรรงบประมาณ ให้นำมาคำนวณเป็นภาระค่าใช้จ่ายต่ากันการบริหารงานบุคคลตามมาตรา ๓๕ แห่งพระราชบัญญัติระเบียบบริหารงานบุคคลส่วนท้องถิ่น พ.ศ. ๒๕๕๒ ด้วย
- : ใบบันทึกข้อมูลเรื่องลำดับทรัพย์สินราชการ (สำนึก กอธ หรือส่วนราชการที่เรียกชื่ออย่างอื่น) ในองค์กรปกครองส่วนท้องถิ่น ตามหนังสือ สำนักงาน ก.จ., ก.ท., และ ก.อบต.ด่วนที่สุด ที่ มท ๐๘๐๙.๕/ว ๕๒ ลงวันที่ ๑๓ พฤศจิกายน ๒๕๕๘ เรื่อง การจัดตำแหน่งข้าราชการหรือพนักงานส่วนท้องถิ่นเข้าสู่ประเภทตำแหน่ง (ระบบแห่ง)
- : ข้อมูลในช่องเงินเดือน (๑) ต้องมีจำนวนตรงกับข้อมูลในช่องเงินเดือนของบัญชีแสดงจัดคนลงสู่ตำแหน่งและการกำหนดเลขที่ตำแหน่งในส่วนราชการ
- : ข้อมูลในช่องเงินประจำตำแหน่ง (๒) ต้องมีจำนวนตรงกับข้อมูลในช่องเงินประจำตำแหน่งและงบการเงินและงบกำไรขาดทุนของตำแหน่งในส่วนราชการ

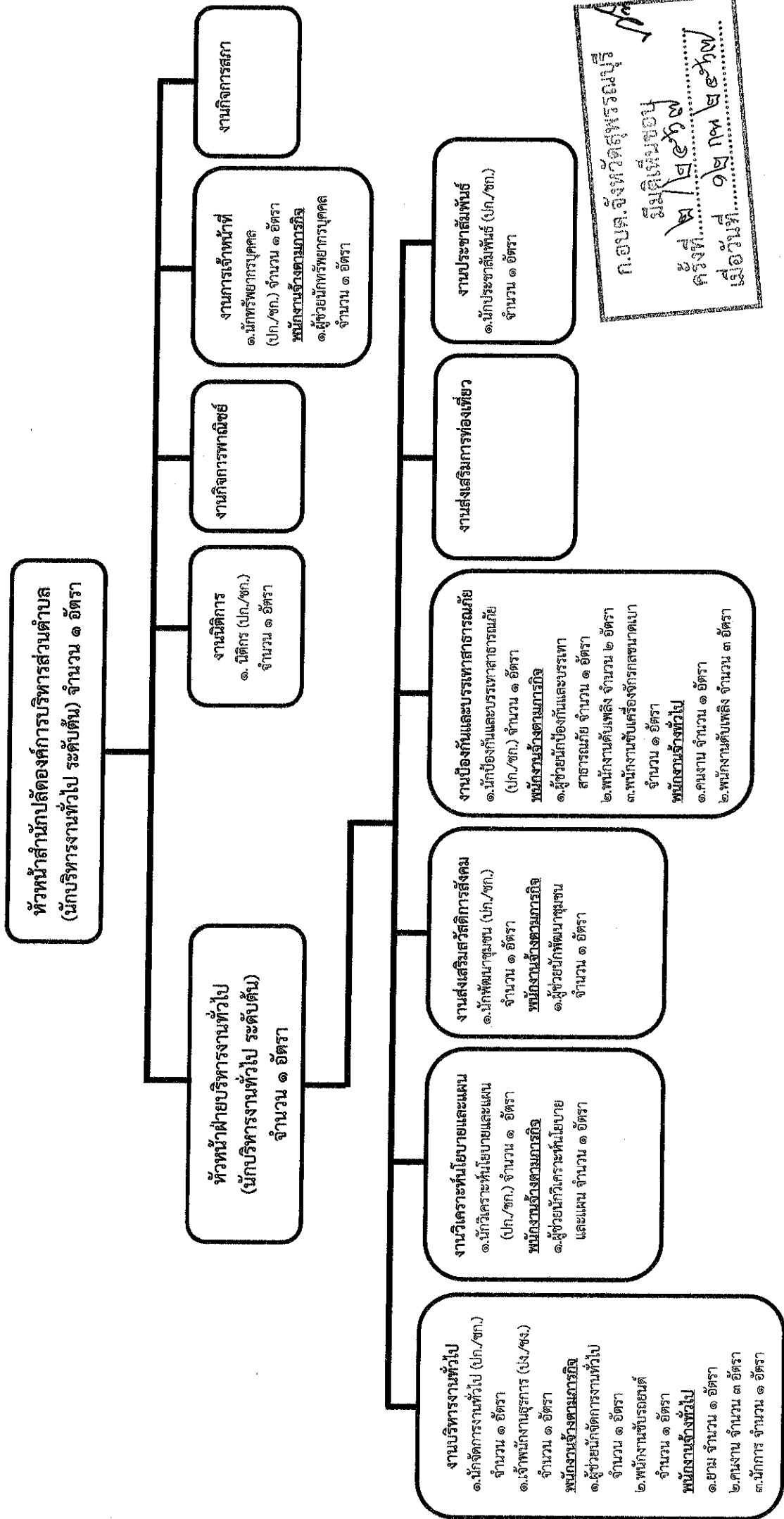
ก.อบต.จังหวัดสุพรรณบุรี
 มีมติเห็นชอบ ✓
 ครั้งที่ ๒/๒๕๖๗
 เมื่อวันที่ ๑๒ ก.พ. ๒๕๖๗

๑๐. แผนภูมิโครงสร้างการแบ่งส่วนราชการตามแผนอัตราค่าจ้าง ๓ ปี (ประจำปีงบประมาณ พ.ศ. ๒๕๖๗ - ๒๕๖๙)

โครงสร้างส่วนราชการองค์การบริหารส่วนตำบลหนองมะค่าโมง



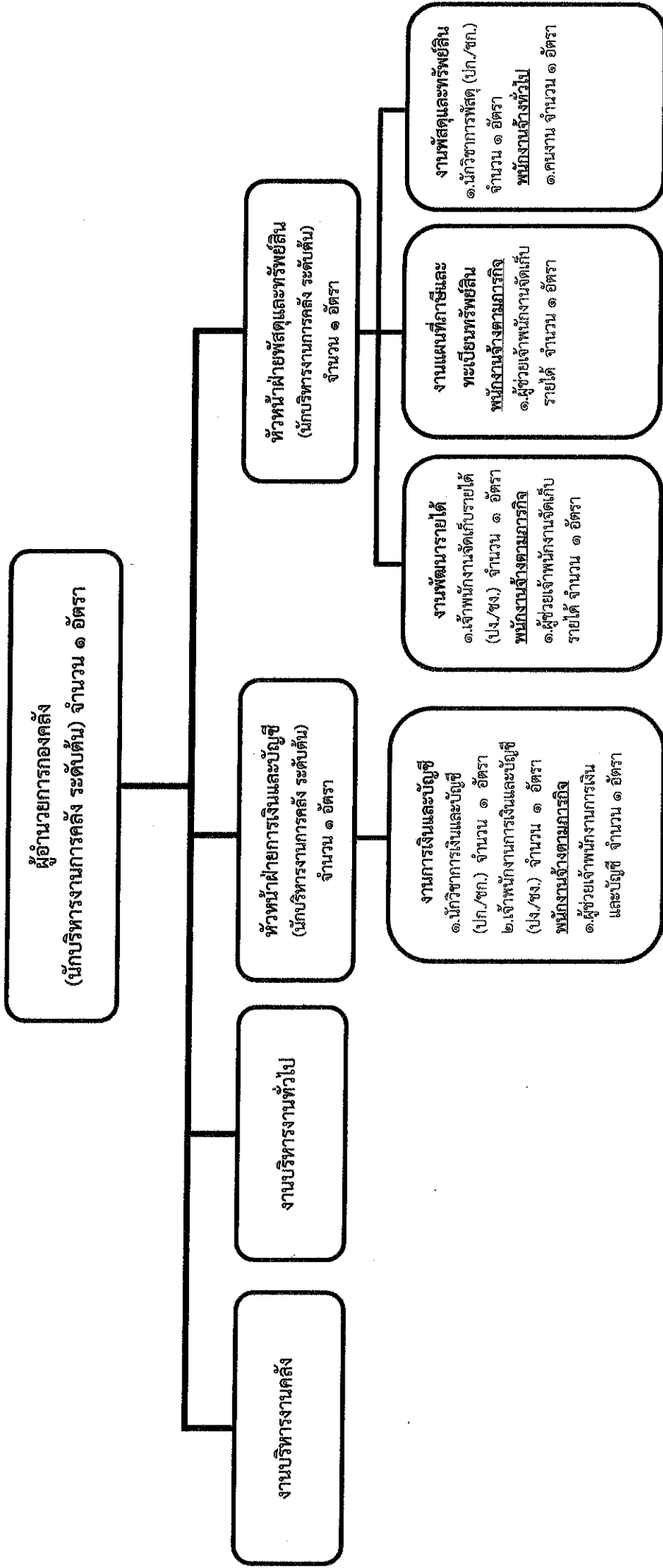
โครงสร้างสำนักงานปลัดองค์การบริหารส่วนตำบล



กอบค.จังหวัดสุพรรณบุรี
 มุมเห็นตอน
 ครึ่งที่.....
 เมื่อวันที่ ๑๒ ๗ ๒๕๖๗

ระดับ	อำนวยการ/อำนวยการ	อำนวยการ/อำนวยการ	ปก./ชก.	ป่ง/ชง	ลูกจ้างประจำ	พนักงานจ้าง	พนักงานจ้าง
ระดับต้น	๑	๑	๑	๑	๑	๑	๑
ระดับกลาง	๑	๑	๑	๑	๑	๑	๑
ระดับล่าง	๑	๑	๑	๑	๑	๑	๑
รวม	๑	๑	๑	๑	๑	๑	๑

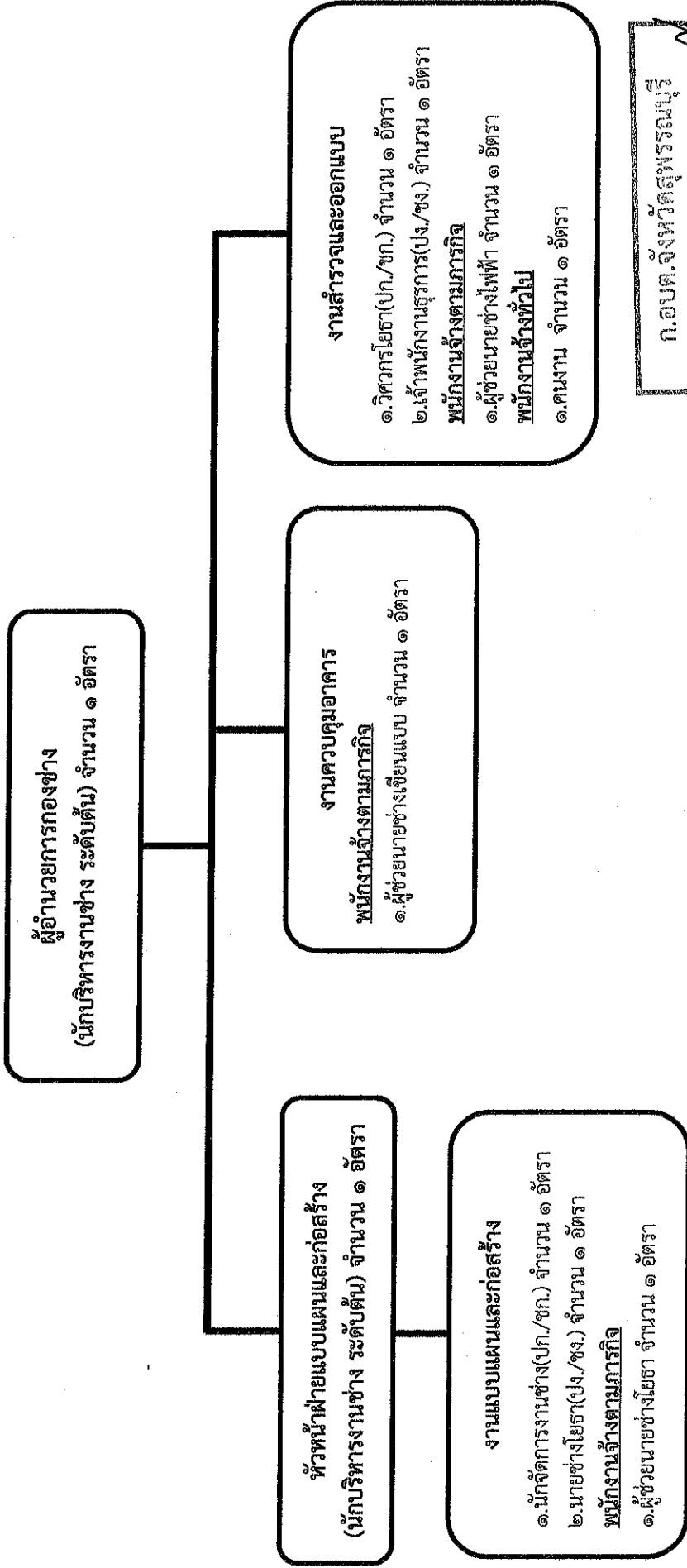
โครงสร้างองค์กร



ก.อบต.จังหวัดสุพรรณบุรี
 มีมติเห็นชอบ
 ครั้งที่ ๑๕/๒๕๖๗
 เมื่อวันที่ ๑๕ กพ ๒๕๖๗

ระดับ	งานซ่อมแซมท้องถิ่น ระดับท้องถิ่น	งานบริการสาธารณะ	งานส่งเสริมอาชีพ (ยกย่อง)	พนักงานจ้าง (ตามกิจ)	พนักงานจ้าง (ทั่วไป)
จำนวน	๓	๒	-	๓	๑

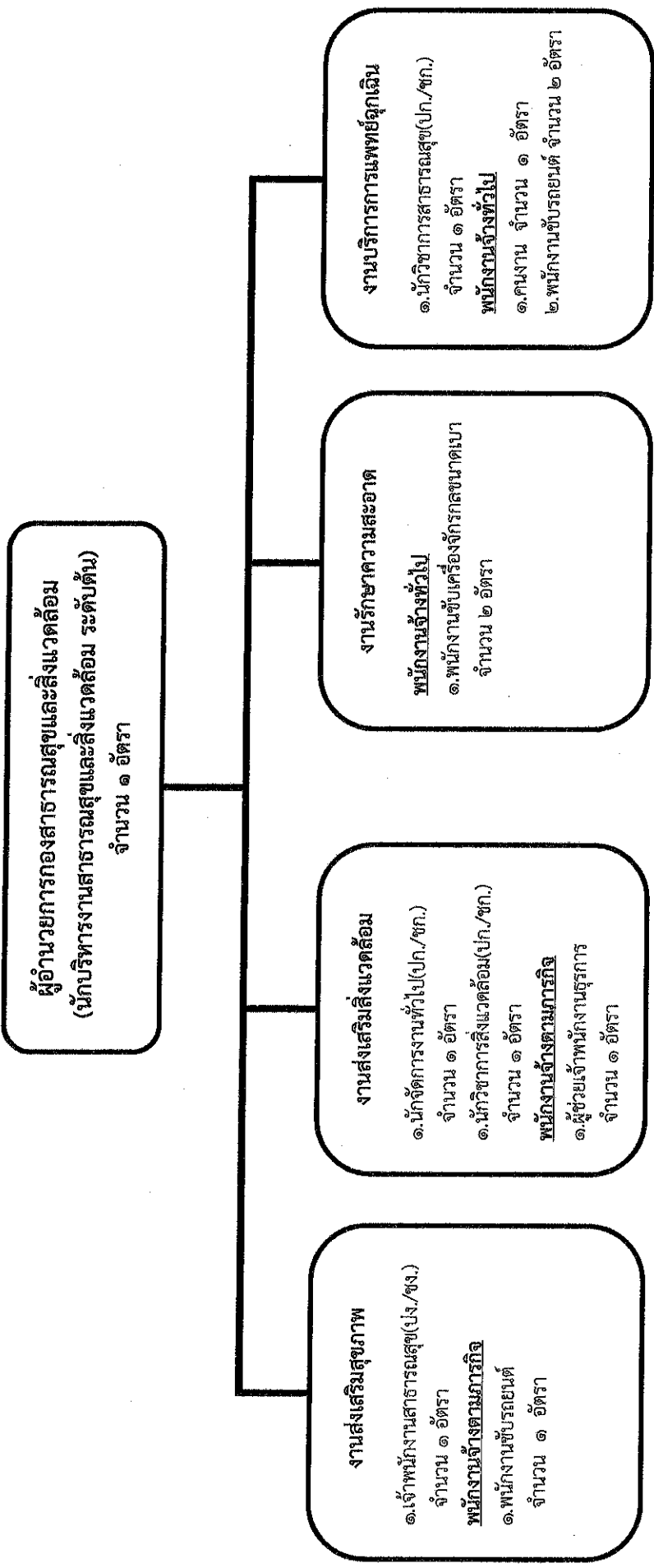
โครงสร้างกองช่าง



ก.อบต.จังหวัดสุพรรณบุรี
 มีมติเห็นชอบ
 ครั้งที่ ๒ | ๒๕๖๗
 เมื่อวันที่ ๑๒ กพ ๒๕๖๗

ระดับ	อำนาจการบังคับ ระดับล่าง	อำนาจการของเดิม ระดับต้น	ปก./ชก.	ปง./ชง.	ลูกจ้างประจำ (สายโยธา)	พนักงานจ้าง (สายจ)	พนักงานจ้าง (ทั่วไป)	๑
จำนวน	-	๒	๒	๒	-	๓	๑	๑

โครงสร้างกองสาธารณสุขและสิ่งแวดล้อม



ระดับ	อำนวยการท้องถิ่น ระดับกลาง	อำนวยการท้องถิ่น ระดับต้น	ปก./ชก.	ปง./ชง.	ลูกจ้างประจำ (สามัญ)	พนักงานจ้าง (ทั่วไป)	พนักงานจ้าง (อกรกิจ)	พนักงานจ้าง (ทั่วไป)
จำนวน	-	๑	๓	๑	-	๒	๒	๕

ก.อบต.จังหวัดสุพรรณบุรี
 มีมติที่.....
 ครั้งที่ ๒ / ๒๕๖๗
 เมื่อวันที่ ๑๒ กพ. ๒๕๖๗

โครงสร้างกองการศึกษา ศาสนาและวัฒนธรรม

ผู้อำนวยการกองการศึกษา ศาสนาและวัฒนธรรม
(นักบริหารงานการศึกษา ระดับต้น) จำนวน ๑ อัตรา

หัวหน้าฝ่ายบริหารการศึกษา
(นักบริหารงานการศึกษา ระดับต้น) จำนวน ๑ อัตรา

งานบริหารการศึกษา

๑.นักวิชาการศึกษา (ปก./ชก.)
จำนวน ๑ อัตรา
๒.เจ้าพนักงานธุรการ(ปง./ชง.)
จำนวน ๑ อัตรา
พนักงานจ้างทั่วไป
๑.คนงาน จำนวน ๒ อัตรา

ศูนย์พัฒนาเด็กเล็กบ้านป่าสัก
๑.ผู้อำนวยการศูนย์พัฒนาเด็กเล็ก
จำนวน ๑ อัตรา
๒.ครู คศ.๒ จำนวน ๑ อัตรา
พนักงานจ้างตามภารกิจ
๑.ผู้ดูแลเด็ก(พี่กะ) จำนวน
๑ อัตรา

ศูนย์พัฒนาเด็กเล็กบ้านใหม่กิโลแปด
๑.ผู้อำนวยการศูนย์พัฒนาเด็กเล็ก
จำนวน ๑ อัตรา
๒.ครู คศ.๒ จำนวน ๑ อัตรา
พนักงานจ้างตามภารกิจ
๑.ผู้ช่วยครูผู้ช่วย จำนวน ๑ อัตรา

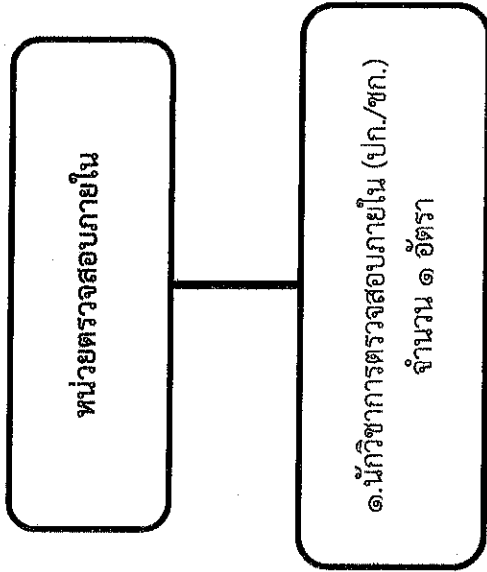
ศูนย์พัฒนาเด็กเล็กบ้านหนองอุโดง
๑.ผู้อำนวยการศูนย์พัฒนาเด็กเล็ก
จำนวน ๑ อัตรา
๒.ครู คศ.๒ จำนวน ๑ อัตรา
พนักงานจ้างตามภารกิจ
๑.ผู้ช่วยครูผู้ช่วย จำนวน ๒ อัตรา

งานส่งเสริมการศึกษา ศาสนาและวัฒนธรรม
พนักงานจ้างตามภารกิจ
๑.ผู้ช่วยนักส่งเสริมงาน จำนวน ๑ อัตรา

ก.อบต.จังหวัดสุพรรณบุรี
วันที่ ๒๕/๒๕๖๓
เมื่อวันที่ ๑๒ กพ ๒๕๖๓

ระดับ	ผู้อำนวยการกอง ระดับต้น	ผู้อำนวยการห้องเรียน ระดับต้น	ป.ก./ชก.	ปง./ชง.	ผู้บริบาล สถานศึกษา	ครู	ผู้คิดงบประมาณ (ภายใน)	พนักงานจ้าง (ภายใน)	พนักงานจ้าง (ทั่วไป)
จำนวน	-	๒	๑	๑	๓	๓	-	๕	๒

โครงสร้างหน่วยตรวจสอบภายใน



ระดับ	อำนวยการกองเงิน ระดับกลาง	อำนวยการกองเงิน ระดับสูง	ปก./ชก.	ปก./ชง.	ลูกจ้างประจำ (ภายใน)	พนักงานจ้าง (นอกกิจ)	พนักงานจ้าง (ทั่วไป)
จำนวน	-	-	๑	-	-	-	-

ก.อบต.จังหวัดสุพรรณบุรี
 สรรพสามิต
 กษฝ. ๒/๓๕๕๗
 เดือน ๑๒ พ.ย ๒๕๕๗

๑๑. บัญชีแสดงการจัดคณลงสู่ตำแหน่งและผลการกำหนดเลขที่ตำแหน่งในส่วนราชการ
องค์การบริหารส่วนตำบลหนองมะคำโม่ง อำเภอต้นช้าง จังหวัดสุพรรณบุรี

ลำดับ	ชื่อ - สกุล	คุณวุฒิการศึกษา	กรอบอัตราที่ตั้งเดิม				กรอบอัตราที่ตั้งใหม่				ประเภทตำแหน่ง	ระดับ	เงินเดือน	เงินประจำตำแหน่ง		หมายเหตุ	
			เลขที่ตำแหน่ง	ตำแหน่ง	ประเภทตำแหน่ง	ระดับ	เลขที่ตำแหน่ง	ชื่อตำแหน่ง	ประเภทตำแหน่ง	ระดับ				เงินประจำตำแหน่ง	เงินเบี้ยเลี้ยง/เงินค่าตอบแทน		
๑	นายพอล พลอยโพธิ์	ปริญญาโท รัฐศาสตร์	๖๖-๓-๐๑-๑๑๑๑-๐๐๑	ปลัดองค์การบริหารส่วนตำบล (นักบริหารงานท้องถิ่น)	บริหารท้องถิ่น	กลาง	๖๖-๓-๐๑-๑๑๑๑-๐๐๑	ปลัดองค์การบริหารส่วนตำบล (นักบริหารงานท้องถิ่น)	บริหารท้องถิ่น	กลาง	๖๕๖,๐๕๐ (๕๕,๐๐๐x๑๒)	๕๕,๐๐๐ (๗,๐๐๐x๑๒)	๕๕,๐๐๐ (๗,๐๐๐x๑๒)	๕๕๗,๐๕๐			
๒	นางพนนิศรา อธิชา	ปริญญาโท รัฐศาสตร์	๖๖-๓-๐๑-๑๑๑๑-๐๐๒	รองปลัดองค์การบริหารส่วนตำบล (นักบริหารงานท้องถิ่น)	บริหารท้องถิ่น	ต้น	๖๖-๓-๐๑-๑๑๑๑-๐๐๒	รองปลัดองค์การบริหารส่วนตำบล (นักบริหารงานท้องถิ่น)	บริหารท้องถิ่น	ต้น	๕๓๙,๕๘๐ (๔๔,๙๖๐x๑๒)	๕๐,๐๐๐ (๓,๕๐๐x๑๒)	๕๐,๐๐๐ (๓,๕๐๐x๑๒)	๕๘๙,๕๘๐			
๓	นายต้น อธิชา	ปริญญาโท รัฐศาสตร์	๖๖-๓-๐๑-๑๑๑๑-๐๐๓	หัวหน้าสำนักงานปลัดองค์การบริหารส่วนตำบล (นักบริหารงานทั่วไป)	อำนาจการท้องถิ่น	ต้น	๖๖-๓-๐๑-๑๑๑๑-๐๐๓	หัวหน้าสำนักงานปลัดองค์การบริหารส่วนตำบล (นักบริหารงานทั่วไป)	อำนาจการท้องถิ่น	ต้น	๕๐๖,๘๐๐ (๔๐,๕๖๐x๑๒)	๕๐,๐๐๐ (๓,๕๐๐x๑๒)	๕๐,๐๐๐ (๓,๕๐๐x๑๒)	๕๙๖,๘๐๐			
๔	นางสิริรัช โพธิ์เงิน	ปริญญาโท รัฐประศาสนศาสตร์	๖๖-๓-๐๑-๑๑๑๑-๐๐๒	หัวหน้าฝ่ายบริหารงานทั่วไป (นักบริหารงานทั่วไป)	อำนาจการท้องถิ่น	ต้น	๖๖-๓-๐๑-๑๑๑๑-๐๐๒	หัวหน้าฝ่ายบริหารงานทั่วไป (นักบริหารงานทั่วไป)	อำนาจการท้องถิ่น	ต้น	๕๓๕,๓๒๐ (๓๖,๓๑๐x๑๒)	๕๐,๐๐๐ (๓,๕๐๐x๑๒)	๕๐,๐๐๐ (๓,๕๐๐x๑๒)	๕๘๕,๓๒๐			
๕	นายเกียรติศักดิ์ พลชะ	ปริญญาโท นิติศาสตร์	๖๖-๓-๐๑-๑๑๑๑-๐๐๓	นิติกร	วิชาการ	ชำนาญการ	๖๖-๓-๐๑-๑๑๑๑-๐๐๓	นิติกร	วิชาการ	ชำนาญการ	๕๐๖,๕๒๐ (๔๒,๒๑๐x๑๒)	-	๕๕,๐๐๐ (๕,๕๐๐x๑๒)	๕๖๑,๕๒๐			
๖	นางสาวนิชา วุฒธอนันต์	ปริญญาตรี รัฐประศาสนศาสตร์	๖๖-๓-๐๑-๑๑๑๑-๐๐๑	นักทรัพยากรบุคคล	วิชาการ	ชำนาญการ	๖๖-๓-๐๑-๑๑๑๑-๐๐๑	นักทรัพยากรบุคคล	วิชาการ	ชำนาญการ	๕๒๒,๖๕๐ (๓๕,๒๒๐x๑๒)	-	-	๕๒๒,๖๕๐			
๗	นางสาววิภาวรรณ เมืองงษ์	ปริญญาตรี รัฐประศาสนศาสตร์	๖๖-๓-๐๑-๑๑๑๑-๐๐๓	นักจัดการงานทั่วไป	วิชาการ	ชำนาญการ	๖๖-๓-๐๑-๑๑๑๑-๐๐๓	นักจัดการงานทั่วไป	วิชาการ	ชำนาญการ	๕๕๘,๙๒๐ (๓๗,๔๑๐x๑๒)	-	-	๕๕๘,๙๒๐			
๘	นายคนสัมพันธ์ ขุนณรงค์	ปริญญาโท สาขาการศึกษาระดับมัธยมศึกษา	๖๖-๓-๐๑-๑๑๑๑-๐๐๑	นักพัฒนาชุมชน	วิชาการ	ชำนาญการ	๖๖-๓-๐๑-๑๑๑๑-๐๐๑	นักพัฒนาชุมชน	วิชาการ	ชำนาญการ	๕๒๖,๒๕๐ (๓๕,๕๒๐x๑๒)	-	-	๕๒๖,๒๕๐			
๙	นางสาวมัลลิกา หล้าไทย	ปริญญาตรี การปกครองท้องถิ่น	๖๖-๓-๐๑-๑๑๑๑-๐๐๑	นักวิเคราะห์นโยบายและแผน	วิชาการ	ชำนาญการ	๖๖-๓-๐๑-๑๑๑๑-๐๐๑	นักวิเคราะห์นโยบายและแผน	วิชาการ	ชำนาญการ	๓๕๕,๓๒๐ (๒๙,๖๑๐x๑๒)	-	-	๓๕๕,๓๒๐			
๑๐	นายคนเกษ ขุนษา	ปริญญาตรี รัฐประศาสนศาสตร์	๖๖-๓-๐๑-๑๑๑๑-๐๐๓	นักป้องกันและบรรเทาสาธารณภัย	วิชาการ	ชำนาญการ	๖๖-๓-๐๑-๑๑๑๑-๐๐๓	นักป้องกันและบรรเทาสาธารณภัย	วิชาการ	ชำนาญการ	๓๓๖,๓๒๐ (๒๘,๐๒๐x๑๒)	-	-	๓๓๖,๓๒๐			
๑๑	นางแก้วตา ทวี	ปริญญาตรี สื่อสารมวลชน	๖๖-๓-๐๑-๑๑๑๑-๐๐๑	นักประชาสัมพันธ์	วิชาการ	ปฏิบัติงาน	๖๖-๓-๐๑-๑๑๑๑-๐๐๑	นักประชาสัมพันธ์	วิชาการ	ปฏิบัติงาน	๒๘๕,๕๒๐ (๒๓,๘๐๐x๑๒)	-	-	๒๘๕,๕๒๐			
๑๒	นายเฉลิม บุศยชาติ	ปริญญาตรี สาขาการศึกษาระดับมัธยมศึกษา	๖๖-๓-๐๑-๑๑๑๑-๐๐๑	เจ้าหน้าที่งานธุรการ	ทั่วไป	ปฏิบัติงาน	๖๖-๓-๐๑-๑๑๑๑-๐๐๑	เจ้าหน้าที่งานธุรการ	ทั่วไป	ปฏิบัติงาน	๑๓๗,๕๒๐ (๑๑,๔๖๐x๑๒)	-	-	๑๓๗,๕๒๐			
๑๓	นางนางเงี้ยวตากริณี	ปริญญาตรี บริหารธุรกิจ	-	ผู้อำนวยการพัสดุ	-	-	-	ผู้อำนวยการพัสดุ	-	-	-	-	-	-			
๑๔	นายจิระวุฒิ ชัยมงคล	ปริญญาตรี รัฐศาสตร์	-	ผู้อำนวยการนโยบายและแผน	-	-	-	ผู้อำนวยการนโยบายและแผน	-	-	-	-	-	-			
๑๕	นางสาวกมลณีญา หล้าวัชชะ	ปริญญาตรี การบัญชี	-	ผู้อำนวยการงานทั่วไป	-	-	-	ผู้อำนวยการงานทั่วไป	-	-	-	-	-	-			

๑๑. บัญชีแสดงการจัดคนลงสู่ตำแหน่งและกรากำหนดเลขที่ตำแหน่งในส่วนราชการ
องค์การบริหารส่วนตำบลหนองมะคำโง้ง อำเภอคำชะอี จังหวัดสุพรรณบุรี

ลำดับ	ชื่อ - สกุล	คุณวุฒิการศึกษา	กรอบอัตรากำลังเดิม				กรอบอัตรากำลังใหม่				เงินเดือน	เงินประจำตำแหน่ง		หมายเหตุ
			เลขที่ตำแหน่ง	ตำแหน่ง	ระดับ	ประเภทตำแหน่ง	ระดับ	ชื่อตำแหน่ง	เลขที่ตำแหน่ง	ชื่อตำแหน่ง		เงินประจำตำแหน่ง	เงินเพิ่มอื่น ๆ / เงินค่าตอบแทน	
๑๖	นายจักรพงษ์ อ่อนโพธิ์แก้ว	ปริญญาตรี รัฐประศาสนศาสตร์	-	ผู้ช่วยนักป้องกันและบรรเทาสาธารณภัย	-	-	-	-	ผู้ช่วยนักป้องกันและบรรเทาสาธารณภัย	-	-	๒๐๒,๕๐๐ (๒๖,๙๐๐x๑๒)	-	๒๐๒,๕๐๐
๑๗	นางปราณีลา พลายมี	ปริญญาตรี รัฐประศาสนศาสตร์	-	ผู้ช่วยนักพัฒนาชุมชน	-	-	-	-	ผู้ช่วยนักพัฒนาชุมชน	-	-	๒๕๗,๐๕๐ (๒๑,๔๒๕x๑๒)	-	๒๕๗,๐๕๐
๑๘	นายธนิษา ภูสิงห์	ป.รส. ช่างกลเกษตร	-	พนักงานดับเพลิง	-	-	-	-	พนักงานดับเพลิง	-	-	๒๐๕,๖๕๐ (๑๗,๙๖๓x๑๒)	-	๒๐๕,๖๕๐
๑๙	นายสมศักดิ์ ช่างเงิน	ป.ว.ส. เกษตรกรรม	-	พนักงานดับเพลิง	-	-	-	-	พนักงานดับเพลิง	-	-	๑๑๒,๘๐๐ (๙,๔๐๐x๑๒)	-	๑๑๒,๘๐๐
๒๐	นายบุญ โพนี่นแดง	ป.๔	-	พนักงานชั้นเครื่องจักรกลขนาดเบา	-	-	-	-	พนักงานชั้นเครื่องจักรกลขนาดเบา	-	-	๑๙๙,๘๕๐ (๑๖,๖๕๐x๑๒)	-	๑๙๙,๘๕๐
๒๑	นายสมกร ดวงแก้ว	ม.๖	-	พนักงานขับรถยนต์	-	-	-	-	พนักงานขับรถยนต์	-	-	๑๒๕,๕๒๐ (๑๐,๔๖๒x๑๒)	-	๑๒๕,๕๒๐
๒๒	พนักงานจ้างทั่วไป นายวุฒิชัย พิมพ์พันธ์	ม.๓	-	นักการ	-	-	-	-	นักการ	-	-	๑๐๕,๐๐๐ (๘,๖๖๖x๑๒)	-	๑๐๕,๐๐๐
๒๓	นายพีธี เจริญสุข	ป.๔	-	ยาม	-	-	-	-	ยาม	-	-	๑๐๕,๐๐๐ (๘,๖๖๖x๑๒)	-	๑๐๕,๐๐๐
๒๔	นายสมธนา เรืองฉาย	ปริญญาตรี การจัดการทั่วไป	-	คนงาน	-	-	-	-	คนงาน	-	-	๑๐๕,๐๐๐ (๘,๖๖๖x๑๒)	-	๑๐๕,๐๐๐
๒๕	นางสาวบุษบา ภูผา	ป.ว.ส. เกษตรกรรม	-	คนงาน	-	-	-	-	คนงาน	-	-	๑๐๕,๐๐๐ (๘,๖๖๖x๑๒)	-	๑๐๕,๐๐๐
๒๖	นางนภาดา สุวรรณศิริ	ม.๖	-	คนงาน	-	-	-	-	คนงาน	-	-	๑๐๕,๐๐๐ (๘,๖๖๖x๑๒)	-	๑๐๕,๐๐๐
๒๗	นายทวีทรัพย์ สุขทวี	ปริญญาตรี การพัฒนาชุมชน	-	คนงาน	-	-	-	-	คนงาน	-	-	๑๐๕,๐๐๐ (๘,๖๖๖x๑๒)	-	๑๐๕,๐๐๐
๒๘	นายพิเชษฐพงศ์ เสาवरล	ป.ว.ส. พืชศาสตร์	-	พนักงานดับเพลิง	-	-	-	-	พนักงานดับเพลิง	-	-	๑๐๕,๐๐๐ (๘,๖๖๖x๑๒)	-	๑๐๕,๐๐๐
๒๙	นายณัฏพ สิงห์ชัย	ม.๓	-	พนักงานดับเพลิง	-	-	-	-	พนักงานดับเพลิง	-	-	๑๐๕,๐๐๐ (๘,๖๖๖x๑๒)	-	๑๐๕,๐๐๐
๓๐	-ว่าง-	-	-	พนักงานดับเพลิง	-	-	-	-	พนักงานดับเพลิง	-	-	๑๐๕,๐๐๐ (๘,๖๖๖x๑๒)	-	๑๐๕,๐๐๐

วันที่ ๒๕/๐๕/๒๕๖๓
โดย นาย กษณ ๑๒ พ.๒๕๖๓

๑๑. บัญชีแสดงการจัดคนลงสู่ตำแหน่งและกรทำการกำหนดเลขที่ตำแหน่งในส่วนราชการ
องค์การบริหารส่วนตำบลหนองมะคำเมือง อำเภอตำบองช้าง จังหวัดสุพรรณบุรี

ลำดับ	ชื่อ - สกุล	คุณวุฒิการศึกษา	กรอบอัตราเก่าเดิม				กรอบอัตราทำสิ่งใหม่				เงินเดือน	เงินประจำตำแหน่ง		หมายเหตุ
			เลขที่ตำแหน่ง	ตำแหน่ง	ระดับ	ประเภทตำแหน่ง	ชื่อตำแหน่ง	เลขที่ตำแหน่ง	ระดับ	ประเภทตำแหน่ง		เงินประจำตำแหน่ง	เงินเพิ่มเติม/เงินค่าตอบแทน	
๓๑	นางสาว... พนักงานส่วนตำบล	-	๖๖-๓-๐๔-๒๑๐๒-๐๐๑	ผู้อำนวยการกองคลัง (ไม่บริหารงานการคลัง)	ต้น	อำนาจการท้องถิ่น	๖๖-๓-๐๔-๒๑๐๒-๐๐๑	ผู้อำนวยการกองคลัง (ไม่บริหารงานการคลัง)	ต้น	อำนาจการท้องถิ่น	๓๓๓,๖๐๐ (ค่ากลางบัญชี ๕)	๔๒,๐๐๐ (๓,๕๐๐x๑๒)	-	(ว่างเต็ม) ๔๓๕,๖๐๐
๓๒	นางสาว... พนักงานส่วนตำบล	-	๖๖-๓-๐๔-๒๑๐๒-๐๐๒	หัวหน้าฝ่ายพัสดุและทรัพย์สิน (ไม่บริหารงานการคลัง)	ต้น	อำนาจการท้องถิ่น	๖๖-๓-๐๔-๒๑๐๒-๐๐๒	หัวหน้าฝ่ายพัสดุและทรัพย์สิน (ไม่บริหารงานการคลัง)	ต้น	อำนาจการท้องถิ่น	๓๓๓,๖๐๐ (ค่ากลางบัญชี ๕)	๔๒,๐๐๐ (๓,๕๐๐x๑๒)	-	(ว่างเต็ม) ๔๓๕,๖๐๐
๓๓	นางสาว... พนักงานส่วนตำบล	-	๖๖-๓-๐๔-๒๑๐๒-๐๐๓	หัวหน้าฝ่ายการเงินและบัญชี (ไม่บริหารงานการคลัง)	ต้น	อำนาจการท้องถิ่น	๖๖-๓-๐๔-๒๑๐๒-๐๐๓	หัวหน้าฝ่ายการเงินและบัญชี (ไม่บริหารงานการคลัง)	ต้น	อำนาจการท้องถิ่น	๓๓๓,๖๐๐ (ค่ากลางบัญชี ๕)	๔๒,๐๐๐ (๓,๕๐๐x๑๒)	-	(ว่างเต็ม) ๔๓๕,๖๐๐
๓๔	นางสาว... พนักงานส่วนตำบล	ปริญญาโท การศึกษาระดับ	๖๖-๓-๐๔-๒๑๐๒-๐๐๑	นักวิชาการพัสดุ	ชำนาญการ	วิชาการ	๖๖-๓-๐๔-๒๑๐๒-๐๐๑	นักวิชาการพัสดุ	ชำนาญการ	วิชาการ	๓๓๓,๖๐๐ (๒๕,๕๐๐x๑๒)	-	-	๓๓๓,๖๐๐
๓๕	นางสาว... พนักงานส่วนตำบล	-	๖๖-๓-๐๔-๒๑๐๒-๐๐๑	นักวิชาการเงินและบัญชี	ป.ก./ช.ก.	วิชาการ	๖๖-๓-๐๔-๒๑๐๒-๐๐๑	นักวิชาการเงินและบัญชี	ป.ก./ช.ก.	วิชาการ	๓๕๕,๓๒๐ (ค่ากลางบัญชี ๕)	-	-	(ว่างเต็ม) ๓๕๕,๓๒๐
๓๖	นางสาว... พนักงานส่วนตำบล	-	๖๖-๓-๐๔-๒๑๐๒-๐๐๑	เจ้าพนักงานจัดเก็บรายได้	ป.ง./ช.ง.	ทั่วไป	๖๖-๓-๐๔-๒๑๐๒-๐๐๑	เจ้าพนักงานจัดเก็บรายได้	ป.ง./ช.ง.	ทั่วไป	๒๕๗,๕๐๐ (ค่ากลางบัญชี ๕)	-	-	(ว่างเต็ม) ๒๕๗,๕๐๐
๓๗	นางสาว... พนักงานส่วนตำบล	-	๖๖-๓-๐๔-๒๑๐๒-๐๐๑	เจ้าพนักงานการเงินและบัญชี	ป.ง./ช.ง.	ทั่วไป	๖๖-๓-๐๔-๒๑๐๒-๐๐๑	เจ้าพนักงานการเงินและบัญชี	ป.ง./ช.ง.	ทั่วไป	๒๕๗,๕๐๐ (ค่ากลางบัญชี ๕)	-	-	(ว่างเต็ม) ๒๕๗,๕๐๐
๓๘	นางสาว... พนักงานส่วนตำบล	ปริญญาตรี บริหารธุรกิจ	-	ผู้ช่วยเจ้าพนักงานการเงินและบัญชี	-	-	-	ผู้ช่วยเจ้าพนักงานการเงินและบัญชี	-	-	๒๒๕,๔๘๐ (๑๘,๗๖๐x๑๒)	-	-	๒๒๕,๔๘๐
๓๙	นางสาว... พนักงานส่วนตำบล	ป.ส. การบัญชี	-	ผู้ช่วยเจ้าพนักงานจัดเก็บรายได้	-	-	-	ผู้ช่วยเจ้าพนักงานจัดเก็บรายได้	-	-	๑๖๕,๑๒๐ (๑๓,๗๖๐x๑๒)	-	-	๑๖๕,๑๒๐
๔๐	นางสาว... พนักงานส่วนตำบล	ปริญญาตรี การบัญชี	-	ผู้ช่วยเจ้าพนักงานจัดเก็บรายได้	-	-	-	ผู้ช่วยเจ้าพนักงานจัดเก็บรายได้	-	-	๑๕๐,๒๐๐ (๑๑,๕๕๐x๑๒)	-	-	๑๕๐,๒๐๐
๔๑	นาย... พนักงานส่วนตำบล	ม.๖	-	คนงาน	-	-	-	คนงาน	-	-	๑๐๕,๐๐๐ (๘,๐๐๐x๑๒)	-	-	๑๐๕,๐๐๐

ก.อบต.จังหวัดสุพรรณบุรี
มีมติเห็นชอบ
ครั้งที่ ๒/๒๕๖๗
เมื่อวันที่ ๑๘ พฤษภาคม

๑๑. บัญชีแสดงการจัดคนลงสู่ตำแหน่งและการทำงานเลขที่ตำแหน่งในส่วนราชการ
องค์การบริหารส่วนตำบลหนองมะคำเมือง อำเภอตำบอง อำเภอเมือง จังหวัดสุพรรณบุรี

ลำดับ	ชื่อ - สกุล	คุณวุฒิการศึกษา	กรอบอัตราที่เดิม				กรอบอัตราที่สร้างใหม่				เงินเดือน	เงินประจำตำแหน่ง		หมายเหตุ
			เลขที่ตำแหน่ง	ตำแหน่ง	ประเภทตำแหน่ง	ระดับ	เลขที่ตำแหน่ง	ชื่อตำแหน่ง	ประเภทตำแหน่ง	ระดับ		เงินประจำตำแหน่ง	เงินเพิ่มอื่นๆ/ เงินค่าตอบแทน	
๔๒	นางสาวพวง พลายมี	ปริญญาโท ศึกษาศาสตร์ศาสตรมหาบัณฑิต(สาขา)	๖๖-๓-๐๕-๒๑๐๓-๐๐๑	ผู้อำนวยการช่าง (นักบริหารงานช่าง)	อำนาจการท้องถิ่น	ต้น	๖๖-๓-๐๕-๒๑๐๓-๐๐๑	ผู้อำนวยการช่าง (นักบริหารงานช่าง)	อำนาจการท้องถิ่น	ต้น	๕๒,๐๐๐ (๓,๕๐๐x๑๒)	-	๕๖,๕๐๐	
๔๓	-	-	๖๖-๓-๐๕-๒๑๐๓-๐๐๒	หัวหน้าฝ่ายแบบแผนและก่อสร้าง (นักบริหารงานช่าง)	อำนาจการท้องถิ่น	ต้น	๖๖-๓-๐๕-๒๑๐๓-๐๐๒	หัวหน้าฝ่ายแบบแผนและก่อสร้าง (นักบริหารงานช่าง)	อำนาจการท้องถิ่น	ต้น	๓๗,๖๐๐ (ค่ากลางบัญชี ๕) (๑,๕๐๐x๑๒)	-	๓๙,๑๐๐ (๑,๕๐๐x๑๒)	(ว่างเต็ม) ๔๑๑,๖๐๐ (ว่างเต็ม)
๔๔	-	-	๖๖-๓-๐๕-๒๑๐๓-๐๐๓	วิศวกรโยธา	วิชาการ	ปก./ชก.	๖๖-๓-๐๕-๒๑๐๓-๐๐๓	วิศวกรโยธา	วิชาการ	ปก./ชก.	๓๕,๕๒๐ (ค่ากลางบัญชี ๕)	-	๓๕,๕๒๐ (ว่างเต็ม)	๓๕,๕๒๐ (ว่างเต็ม)
๔๕	-	-	๖๖-๓-๐๕-๒๑๐๓-๐๐๔	นักจัดการงานช่าง	วิชาการ	ปก./ชก.	๖๖-๓-๐๕-๒๑๐๓-๐๐๔	นักจัดการงานช่าง	วิชาการ	ปก./ชก.	๓๕,๕๒๐ (ค่ากลางบัญชี ๕)	-	๓๕,๕๒๐ (ว่างเต็ม)	๓๕,๕๒๐ (ว่างเต็ม)
๔๖	นายอานนท์ พิระพนธ์	ปริญญาตรี เทคโนโลยีอุตสาหกรรม (เทคโนโลยีอิเล็กทรอนิกส์)	๖๖-๓-๐๕-๒๑๐๓-๐๐๕	นายช่างโยธา	ทั่วไป	ชำนาญงาน	๖๖-๓-๐๕-๒๑๐๓-๐๐๕	นายช่างโยธา	ทั่วไป	ชำนาญงาน	๓๕,๑๖๐ (๒๘,๕๐๐x๑๒)	-	๓๕,๑๖๐ (ว่างเต็ม)	๓๕,๑๖๐ (ว่างเต็ม)
๔๗	นางมงคลศักดิ์ อ่อนโพธิ์แก้ว	ปริญญาตรี รัฐประศาสนศาสตร์	๖๖-๓-๐๕-๒๑๐๓-๐๐๓	เจ้าพนักงานธุรการ	ทั่วไป	ชำนาญงาน	๖๖-๓-๐๕-๒๑๐๓-๐๐๓	เจ้าพนักงานธุรการ	ทั่วไป	ชำนาญงาน	๓๘๐,๐๐๐ (๑๕,๐๕๐x๑๒)	-	๓๘๐,๐๐๐ (ว่างเต็ม)	๓๘๐,๐๐๐ (ว่างเต็ม)
๔๘	พนักงานจ้างตามภารกิจ	-	-	ผู้ช่วยนายช่างโยธา	-	-	-	ผู้ช่วยนายช่างโยธา	-	-	-	-	-	-
๔๙	นายอภิตศ รอดโต	ปวส. ไฟฟ้า	-	ผู้ช่วยนายช่างไฟฟ้า	-	-	-	ผู้ช่วยนายช่างไฟฟ้า	-	-	๑๓๘,๐๐๐ (ค่าตอบแทนสมรรถนะ)	-	๑๓๘,๐๐๐ (ว่างเต็ม)	๑๓๘,๐๐๐ (ว่างเต็ม)
๕๐	นายณนเทพ จันทระกุล	ปวส. โยธา	-	ผู้ช่วยนายช่างเขียนแบบ	-	-	-	ผู้ช่วยนายช่างเขียนแบบ	-	-	๑๓๖,๒๐๐ (๑๓,๘๖๐x๑๒)	-	๑๖๕,๐๖๐ (๑๓,๘๖๐x๑๒)	๑๖๕,๐๖๐ (ว่างเต็ม)
๕๑	นายอดิสรณ สมบูรณ์ดี	ม.๖	-	คนงาน	-	-	-	คนงาน	-	-	๑๐๘,๐๐๐ (๗,๐๐๐x๑๒)	-	๑๐๘,๐๐๐ (ว่างเต็ม)	๑๐๘,๐๐๐ (ว่างเต็ม)

นาย.อ.จ.ว.ศ.สุพรรณบุรี
 มีมติเห็นชอบ
 ครั้งที่ ๗/๒๕๖๗
 เมื่อวันที่ ๑๖ ก.พ.๒๕๖๗

๑๑. บัญชีแสดงการจัดคนลงสู่ตำแหน่งและการกำหนดเลขที่ตำแหน่งในส่วนราชการ
องค์การบริหารส่วนตำบลหนองมะคำมัง อำเภอด่านช้าง จังหวัดสุพรรณบุรี

ลำดับ	ชื่อ - สกุล	คุณวุฒิการศึกษา	กรอบอัตราที่ตั้งเดิม				กรอบอัตราที่ตั้งใหม่				เงินเดือน	เงินประจำตำแหน่ง		หมายเหตุ
			เลขที่ตำแหน่ง	ตำแหน่ง	ระดับ	ประเภทตำแหน่ง	เลขที่ตำแหน่ง	ชื่อตำแหน่ง	ประเภทตำแหน่ง	ระดับ		เงินประจำตำแหน่ง	เงินเพิ่มอื่น ๆ / เงินค่าตอบแทน	
๕๒	นายสุจิตร์ จิวไม่แดง	ปริญญาโท ศึกษาระดับบัณฑิต	๖๖-๙-๐๖-๕๑๐๔-๐๐๑	ผู้ช่วยบริหารงานราชการระดับเสมียน (นักบริหารงานราชการระดับเสมียน)	ตม	อำนาจการท้องถิ่น	อำนาจการท้องถิ่น	๖๖-๙-๐๖-๕๑๐๔-๐๐๑	ผู้ช่วยบริหารงานราชการระดับเสมียน (นักบริหารงานราชการระดับเสมียน)	ตม	อำนาจการท้องถิ่น	๕๒,๐๐๐ (๓,๕๐๐x๑๒)	-	๕๒,๕๐๐
๕๓	นางฉวีระศักดิ์ อูมา	ปริญญาโท รัฐประศาสนศาสตร์	๖๖-๙-๐๖-๕๑๐๔-๐๐๒	นักวิชาการทั่วไป	ชำนาญการ	วิชาการ	วิชาการ	๖๖-๙-๐๖-๕๑๐๔-๐๐๒	นักวิชาการทั่วไป	ชำนาญการ	วิชาการ	๕๘๐,๕๐๐ (๕๐,๒๐๐x๑๒)	-	๕๘๐,๘๐๐
๕๔	-ว่าง-	-	๖๖-๙-๐๖-๕๑๐๔-๐๐๓	นักวิชาการสาธารณสุข	ป.ก./ช.ก.	วิชาการ	วิชาการ	๖๖-๙-๐๖-๕๑๐๔-๐๐๓	นักวิชาการสาธารณสุข	ป.ก./ช.ก.	วิชาการ	๓๕๕,๓๒๐ (ค่ากลางบัญชี ๕)	-	(ว่างเต็ม) ๓๕๕,๓๒๐
๕๕	-ว่าง-	-	๖๖-๙-๐๖-๕๑๐๔-๐๐๔	นักวิชาการสิ่งแวดล้อม	ป.ก./ช.ก.	วิชาการ	วิชาการ	๖๖-๙-๐๖-๕๑๐๔-๐๐๔	นักวิชาการสิ่งแวดล้อม	ป.ก./ช.ก.	วิชาการ	๓๕๕,๓๒๐ (ค่ากลางบัญชี ๕)	-	(ว่างเต็ม) ๓๕๕,๓๒๐
๕๖	-ว่าง-	-	๖๖-๙-๐๖-๕๑๐๔-๐๐๕	เจ้าพนักงานธุรการ	ป.ง/ช.ง.	ทั่วไป	ทั่วไป	-	-	-	-	-	-	(อุปสรรคตำแหน่ง)
๕๗	-ว่าง-	-	๖๖-๙-๐๖-๕๑๐๔-๐๐๖	เจ้าพนักงานสาธารณสุข	ป.ง/ช.ง.	ทั่วไป	ทั่วไป	๖๖-๙-๐๖-๕๑๐๔-๐๐๖	เจ้าพนักงานสาธารณสุข	ป.ง/ช.ง.	ทั่วไป	๒๕๗,๙๐๐ (ค่ากลางบัญชี ๕)	-	(ว่างเต็ม) ๒๕๗,๙๐๐
๕๘	นางสาววิพิทย์ สุวรรณบุญมี	ป.ส. การศึกษาระดับบัณฑิต	-	ผู้ช่วยเจ้าพนักงานธุรการ	-	-	-	-	ผู้ช่วยเจ้าพนักงานธุรการ	-	-	-	-	๑๕๒,๒๐๐ (๑๑,๘๕๐x๑๒)
๕๙	นายอำนาจ รอดโต	ป.บ	-	พนักงานขับรถยนต์	-	-	-	-	พนักงานขับรถยนต์	-	-	-	-	๑๓๕,๐๐๐ (๑๑,๒๕๐x๑๒)
๖๐	พนักงานจ้างทั่วไป	-	-	คนงาน	-	-	-	-	คนงาน	-	-	-	-	(ว่างเต็ม) ๑๐๘,๐๐๐
๖๑	-	-	-	พนักงานขับรถจักรยานยนต์	-	-	-	-	พนักงานขับรถจักรยานยนต์	-	-	-	-	(กำหนดเต็ม) ๑๐๘,๐๐๐
๖๒	-	-	-	พนักงานขับรถจักรยานยนต์	-	-	-	-	พนักงานขับรถจักรยานยนต์	-	-	-	-	(กำหนดเต็ม) ๑๐๘,๐๐๐
๖๓	-	-	-	พนักงานขับรถยนต์	-	-	-	-	พนักงานขับรถยนต์	-	-	-	-	(กำหนดเต็ม) ๑๐๘,๐๐๐
๖๔	-	-	-	พนักงานขับรถยนต์	-	-	-	-	พนักงานขับรถยนต์	-	-	-	-	(กำหนดเต็ม) ๑๐๘,๐๐๐

ก.อ.ช.ต.ต.ผู้ช่วยเจ้าพนักงานธุรการ

๓๐๘๐๐๘
สรุปเงินประจำตำแหน่ง
(ค่าตอบแทนเงินประจำตำแหน่ง)

ครุฑ...
เสือนันท์ ๑/๖ ทรง สรวาล

๑๑. บัญชีแสดงการจัดคนลงสู่ตำแหน่งและกรการกำหนดเลขที่ตำแหน่งในส่วนราชการ
องค์การบริหารส่วนตำบลหนองตะไผ่ อำเภอตำบองช้าง จังหวัดสุพรรณบุรี

ลำดับ	ชื่อ - สกุล	คุณวุฒิการศึกษา	กรอบอัตราว่างเดิม				กรอบอัตราว่างใหม่				เงินเดือน	เงินประจำตำแหน่ง		หมายเหตุ		
			เลขที่ตำแหน่ง	ตำแหน่ง	ระดับ	เลขที่ตำแหน่ง	ชื่อตำแหน่ง	ประเภทตำแหน่ง	ระดับ	เงินประจำตำแหน่ง		เงินเพิ่มอื่น ๆ / เงินค่าตอบแทน				
	รองนายกฯ นายสมชาย วัฒนธรรม															
๖๕	นางปิยะนุช นันทสินธ์	ปริญญาโท การบริหารการศึกษา	๖๖-๓-๐๘-๒๑๐๗-๐๐๑	ผู้ช่วยราชการศึกษา ศน.และวัฒนธรรม (นักบริหารงานการศึกษา)	ค.ศ.๒	๖๖-๓-๐๘-๒๑๐๗-๐๐๑	ผู้ช่วยราชการศึกษา ศน.และวัฒนธรรม (นักบริหารงานการศึกษา)	ค.ศ.๒	๖๖-๓-๐๘-๒๑๐๗-๐๐๑	อำนาจการท้องถิ่น	ค.ศ.๒	๔๐๘,๕๒๐ (๓๔,๑๐๐x๑๒)	๔๒,๐๐๐ (๓,๕๐๐x๑๒)			๔๕๓,๕๒๐
๖๖	นางสาวสุนัดดา กาทักดี	ปริญญาโท การบริหารการศึกษา	๖๖-๓-๐๘-๒๑๐๗-๐๐๒	หัวหน้าฝ่ายบริหารการศึกษา (นักบริหารงานการศึกษา)	ค.ศ.๒	๖๖-๓-๐๘-๒๑๐๗-๐๐๒	หัวหน้าฝ่ายบริหารการศึกษา (นักบริหารงานการศึกษา)	ค.ศ.๒	๖๖-๓-๐๘-๒๑๐๗-๐๐๒	อำนาจการท้องถิ่น	ค.ศ.๒	๔๐๘,๕๒๐ (๓๔,๑๐๐x๑๒)	๔๒,๐๐๐ (๓,๕๐๐x๑๒)			๔๕๓,๕๒๐
๖๗	นางสมหมาย วงษ์วชิ	ปริญญาตรี ครุศาสตร์	๖๖-๓-๐๘-๓๑๐๓-๐๐๑	นักวิชาการศึกษา	ปฏิบัติกร	๖๖-๓-๐๘-๓๑๐๓-๐๐๑	นักวิชาการศึกษา	ปฏิบัติกร	๖๖-๓-๐๘-๓๑๐๓-๐๐๑	วิชาการ	ปฏิบัติกร	๒๔๖,๒๕๐ (๒๐,๕๒๐x๑๒)	-			๒๔๖,๒๕๐
๖๘	-ว่าง-	-	๖๖-๓-๐๘-๔๑๐๑-๐๐๕	เจ้าพนักงานธุรการ	ป.ง./จ.ง.	๖๖-๓-๐๘-๔๑๐๑-๐๐๕	เจ้าพนักงานธุรการ	ป.ง./จ.ง.	๖๖-๓-๐๘-๔๑๐๑-๐๐๕	ทั่วไป	ป.ง./จ.ง.	๒๗๗,๕๐๐ (ค่ากลางบัญชี ๕)	-			(ว่างเต็ม) ๒๗๗,๕๐๐
๖๙	นายเกษม สุพยอม	ปริญญาตรี ครุศาสตร์	-	ผู้ช่วยนักสังคมการ	-	-	ผู้ช่วยนักสังคมการ	-	-	-	-	๒๕๗,๐๔๐ (๒๑,๕๒๐x๑๒)	-			๒๕๗,๐๔๐
๗๐	นางสาวปณิฎา พงษ์บุษยา	ป.ส. ศศ.ศาสตร์	-	คนงาน	-	-	คนงาน	-	-	-	-	๑๐๘,๐๐๐ (๙,๐๐๐x๑๒)	-			๑๐๘,๐๐๐
๗๑	-ว่าง-	-	-	คนงาน	-	-	คนงาน	-	-	-	-	๑๐๘,๐๐๐ (ค่าตอบแทนแบบบรรจุ)	-			(ว่างเต็ม) ๑๐๘,๐๐๐
๗๒	ศูนย์พัฒนาศึกษาเด็กบ้านป่าสัก	-	-	ผู้อำนวยการศูนย์พัฒนาเด็กเล็ก	-	-	ผู้อำนวยการศูนย์พัฒนาเด็กเล็ก	-	-	-	-	-	-			(ว่างเต็ม)
๗๓	นางสาวมาพร อุเฎาะกราส	ปริญญาตรี การศึกษามัธยมศึกษา	๖๖-๓-๐๘-๖๑๐๐-๑๒๔	สังกัด ศูนย์พัฒนาเด็กเล็กบ้านป่าสัก	ค.ศ.๒	๖๖-๓-๐๘-๖๑๐๐-๑๒๔	ครู	ค.ศ.๒	๖๖-๓-๐๘-๖๑๐๐-๑๒๔	ครู	ค.ศ.๒	๓๗๕,๕๘๐ (๓๑,๒๕๐x๑๒)	๕๒,๐๐๐ (๓,๕๐๐x๑๒)			(อุดหนุนจากกรม) ๔๒๗,๕๘๐
๗๔	พันตำรวจตรีสมชายกรกิจ	-	-	ผู้ดูแลเด็ก(ทักษะ)	-	-	ผู้ดูแลเด็ก(ทักษะ)	-	-	-	-	๑๑๖,๘๐๐ (ค่าตอบแทนแบบบรรจุ)	-			(ว่างเต็ม) ๑๑๖,๘๐๐

ก.อบค.จังหวัดสุพรรณบุรี
 มีมติเห็นชอบ
 ครึ่งที่ ๒ (๒๕๖๗)
 เมื่อวันที่ ๑๒ กพ ๒๕๖๗

๑๑. บัญชีแสดงการจัดคนลงสู่ตำแหน่งและกรทำการกำหนดเลขที่ตำแหน่งในส่วนราชการ
องค์การบริหารส่วนตำบลหนองมะคำมัง อำเภอด่านช้าง จังหวัดสุพรรณบุรี

ลำดับ	ชื่อ - สกุล	คุณวุฒิการศึกษา	กรอบอัตราเก่าเดิม				กรอบอัตราเก่าสิ่งใหม่				เงินเดือน	เงินประจำตำแหน่ง		หมายเหตุ	
			เลขที่ตำแหน่ง	ตำแหน่ง	ประเภทตำแหน่ง	ระดับ	เลขที่ตำแหน่ง	ชื่อตำแหน่ง	ประเภทตำแหน่ง	ระดับ		ตำแหน่ง	เงินเพิ่มอื่น ๆ / เงินค่าตอบแทน		
๓๕	ศูนย์พัฒนาเด็กเล็กบ้านโพธิ์ทองเขต	-ว่าง-	-	-	-	-	-	-	-	-	-	-	-	-	(ว่างเดิม)
๓๖	นางสุนันทา เกษประทุม	ปริญญาตรี การศึกษามุสลิม	๖๖-๓-๐๘-๖๖๐๐-๑๖๕๕ ครู	ผู้อำนวยการศูนย์พัฒนาเด็กเล็ก	-	คศ.๒	๖๖-๓-๐๘-๖๖๐๐-๑๖๕๕ ครู	ผู้ช่วยครูผู้ช่วย	-	๓๖๖,๖๐๐ (๓๐,๕๕๐x๑๒)	๕๒,๐๐๐ (๓,๕๐๐x๑๒)	๓๖๖,๖๐๐ (๓๐,๕๕๐x๑๒)	-	-	(จุดหมุนจากกรม) ๔๐๘,๖๐๐
๓๗	นายจางนั้งช้างตามภรดิฉ	ปริญญาตรี การศึกษามุสลิม	-	ผู้ช่วยครูผู้ช่วย	-	-	-	ผู้ช่วยครูผู้ช่วย	-	๑๘๕,๕๐๐ (๑๕,๔๕๐x๑๒)	-	๑๘๕,๕๐๐ (๑๕,๔๕๐x๑๒)	-	-	๑๘๕,๕๐๐
๓๘	นายชยพัฒน์เด็กเล็กบ้านหนองอู๊ด	-	-	-	-	-	-	-	-	-	-	-	-	-	(ว่างเดิม)
๓๙	-ว่าง-	-	๖๖-๓-๐๘-๖๖๐๐-๑๖๖๖ ครู	ผู้อำนวยการศูนย์พัฒนาเด็กเล็ก	-	คศ.๒	๖๖-๓-๐๘-๖๖๐๐-๑๖๖๖ ครู	ผู้ช่วยครูผู้ช่วย	-	๑๘๕,๖๘๐ (๑๖,๓๙๐x๑๒)	๕๒,๐๐๐ (๓,๕๐๐x๑๒)	๑๘๕,๖๘๐ (๑๖,๓๙๐x๑๒)	-	-	(ว่างเดิม) (จุดหมุนจากกรม) ๒๓๖,๖๘๐
๔๐	นายจางนั้งช้างตามภรดิฉ	ปริญญาตรี การศึกษามุสลิม	-	ผู้ช่วยครูผู้ช่วย	-	-	-	ผู้ช่วยครูผู้ช่วย	-	๑๘๕,๕๐๐ (๑๕,๔๕๐x๑๒)	-	๑๘๕,๕๐๐ (๑๕,๔๕๐x๑๒)	-	-	๑๘๕,๕๐๐
๔๑	นางสาวจิตสมัทร์ เกศนุ้ย	ปริญญาโท การจัดการ	๖๖-๓-๑๖-๑๖๐๕-๐๐๑	นักวิชาการตรวจสอบภายใน	วิชาการ	จ.น.๓	๖๖-๓-๑๖-๑๖๐๕-๐๐๑	ผู้ช่วยครูผู้ช่วย	-	๑๘๐,๐๐๐ (ค่าตอบแทนบรรจุ)	-	๑๘๐,๐๐๐ (ค่าตอบแทนบรรจุ)	-	-	(ว่างเดิม) ๑๘๐,๐๐๐
๔๒	นางสาวจิตสมัทร์ เกศนุ้ย	ปริญญาโท การจัดการ	๖๖-๓-๑๖-๑๖๐๕-๐๐๑	นักวิชาการตรวจสอบภายใน	วิชาการ	จ.น.๓	๖๖-๓-๑๖-๑๖๐๕-๐๐๑	ผู้ช่วยครูผู้ช่วย	-	๔๐๖,๘๒๐ (๓๗,๕๖๗x๑๒)	-	๔๐๖,๘๒๐ (๓๗,๕๖๗x๑๒)	-	-	๔๐๖,๘๒๐

ก.อบต.จังหวัดสุพรรณบุรี
มีมติเห็นชอบ
ครั้งที่ ๗/๒๕๖๓
เมื่อวันที่ ๑๙ ก.พ.๒๕๖๓



ประกาศองค์การบริหารส่วนตำบลหนองมะค่าโมง
เรื่อง การกำหนดตำแหน่งและปรับปรุงเกี่ยวกับตำแหน่งพนักงานส่วนตำบล และพนักงานจ้าง
ในแผนอัตรากำล้าง ๓ ปี ประจำปีงบประมาณ พ.ศ. ๒๕๖๗ - ๒๕๖๙ (ปรับปรุงครั้งที่ ๑)

ตามที่องค์การบริหารส่วนตำบลหนองมะค่าโมง ได้เสนอขอความเห็นชอบกำหนดตำแหน่งเพิ่มใหม่ จำนวน ๖ อัตรา และยุบเลิกตำแหน่ง จำนวน ๑ อัตรา ในแผนอัตรากำล้าง ๓ ปี (ประจำปีงบประมาณ พ.ศ. ๒๕๖๗ - ๒๕๖๙) ต่อคณะกรรมการพนักงานส่วนตำบลจังหวัดสุพรรณบุรี มีรายละเอียดดังนี้

เสนอขอกำหนดตำแหน่ง คนงาน สังกัด กองคลัง จำนวน ๒ อัตรา

เสนอขอกำหนดตำแหน่ง พนักงานขับเครื่องจักรกลขนาดเบา สังกัด กองสาธารณสุขและสิ่งแวดล้อม จำนวน ๒ อัตรา

เสนอขอกำหนดตำแหน่ง พนักงานขับรถยนต์ สังกัด กองสาธารณสุขและสิ่งแวดล้อม จำนวน ๒ อัตรา

เสนอขอยุบเลิกตำแหน่ง เจ้าพนักงานธุรการ (ปง./ชง.) เลขที่ตำแหน่ง ๖๖-๓-๐๖-๔๑๐๑-๐๐๔ สังกัด กองสาธารณสุขและสิ่งแวดล้อม จำนวน ๑ อัตรา

บัดนี้ คณะกรรมการพนักงานส่วนตำบลจังหวัดสุพรรณบุรี ในการประชุมครั้งที่ ๒/๒๕๖๗ เมื่อวันที่ ๑๒ กุมภาพันธ์ ๒๕๖๗ ได้มีมติเห็นชอบให้องค์การบริหารส่วนตำบลหนองมะค่าโมง กำหนดตำแหน่งเพิ่มใหม่ จำนวน ๔ อัตรา และยุบเลิกตำแหน่ง จำนวน ๑ อัตรา ในแผนอัตรากำล้าง ๓ ปี ประจำปีงบประมาณ พ.ศ. ๒๕๖๗ - ๒๕๖๙ มีรายละเอียดดังนี้

เห็นชอบให้กำหนดตำแหน่ง พนักงานขับเครื่องจักรกลขนาดเบา สังกัด กองสาธารณสุขและสิ่งแวดล้อม จำนวน ๒ อัตรา

เห็นชอบให้กำหนดตำแหน่ง พนักงานขับรถยนต์ สังกัด กองสาธารณสุขและสิ่งแวดล้อม จำนวน ๒ อัตรา

เห็นชอบให้ยุบเลิกตำแหน่ง เจ้าพนักงานธุรการ (ปง./ชง.) เลขที่ตำแหน่ง ๖๖-๓-๐๖-๔๑๐๑-๐๐๔ สังกัด กองสาธารณสุขและสิ่งแวดล้อม จำนวน ๑ อัตรา

เพื่อให้การบริหารงานบุคคลขององค์การบริหารส่วนตำบลหนองมะค่าโมง มีระบบงานเหมาะสม ไม่ซ้ำซ้อน เกิดประสิทธิภาพในการทำงานมากขึ้น องค์การบริหารส่วนตำบลหนองมะค่าโมง จึงขอประกาศการกำหนดตำแหน่งและปรับปรุงเกี่ยวกับตำแหน่งพนักงานส่วนตำบล และพนักงานจ้าง ในแผนอัตรากำล้าง ๓ ปี ประจำปีงบประมาณ พ.ศ. ๒๕๖๗ - ๒๕๖๙ (ปรับปรุงครั้งที่ ๑) รายละเอียดปรากฏตามเอกสารที่แนบมาพร้อมประกาศนี้

จึงประกาศ เพื่อให้ทราบโดยทั่วกัน

สั่ง ณ วันที่ ๑๖ เดือน กุมภาพันธ์ พ.ศ. ๒๕๖๗

(นางกิมหลัน อ่ำทอง)

นายกองค์การบริหารส่วนตำบลหนองมะค่าโมง