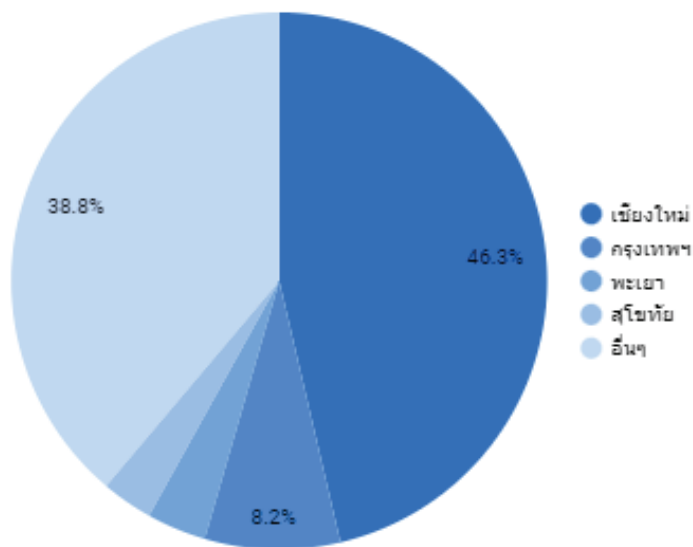




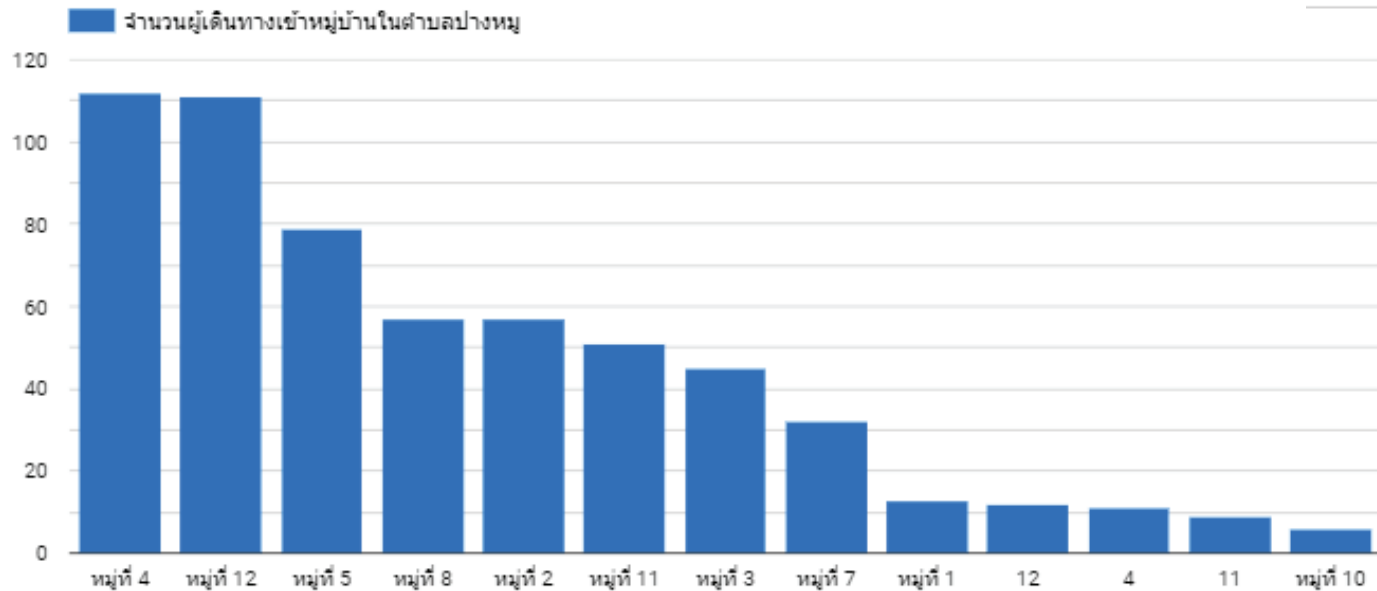
แบบรายงานสรุปข้อมูลผู้เดินทางเข้า-ออกในตำบลปางหมู ในช่วงวิกฤติการแพร่ระบาดของ COVID-19

ประจำเดือน ▾

หมู่ ▾



ชื่อ-สกุล	มาจากจังหวัด /ประเทศ	วันที่เข้าหมู่บ้าน	หมู่ที่
	มาเลเซีย	4 เม.ย. 2563	หมู่ที่ 11
	ระยอง	1 ก.ย. 2564	หมู่ที่ 2
	กรุงเทพฯ	19 ส.ค. 64	หมู่ที่ 8
	มาเลเซีย	4 เม.ย. 2563	หมู่ที่ 11
	เชียงใหม่	30 มี.ค. 2563	หมู่ที่ 2
	กรุงเทพฯ	25 มี.ค. 2563	หมู่ที่ 1
	เชียงใหม่	22 มี.ค. 2563	หมู่ที่ 1
	กรุงเทพฯ	23 มี.ค. 2563	หมู่ที่ 1
	พะเยา	24 มี.ค. 2563	หมู่ที่ 2
	อุตรดิตถ์	21 มี.ค. 2563	หมู่ที่ 2



**รวมยอดผู้เดินทางมาจากต่าง
จังหวัด/ต่างประเทศ (ราย).**

597