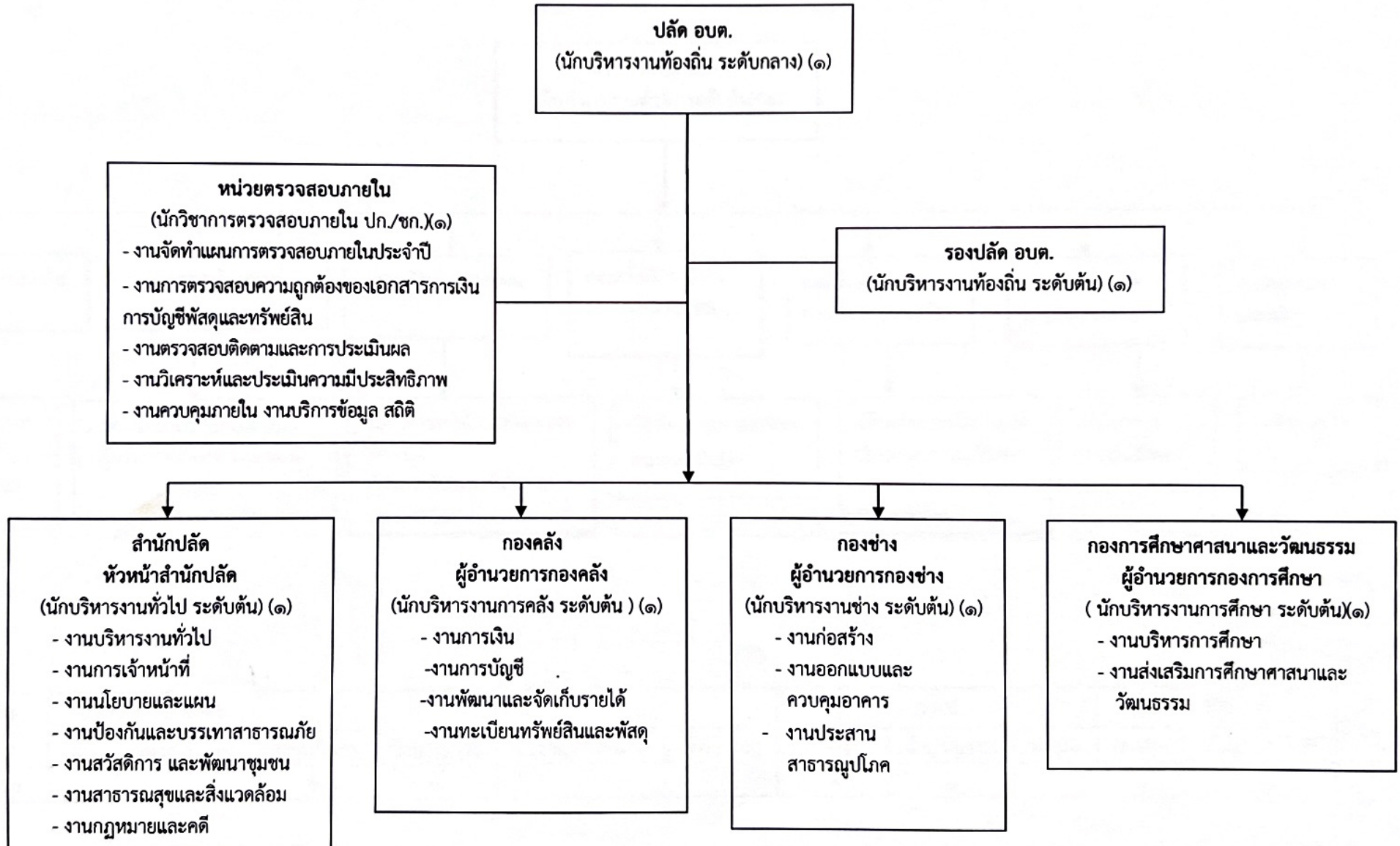
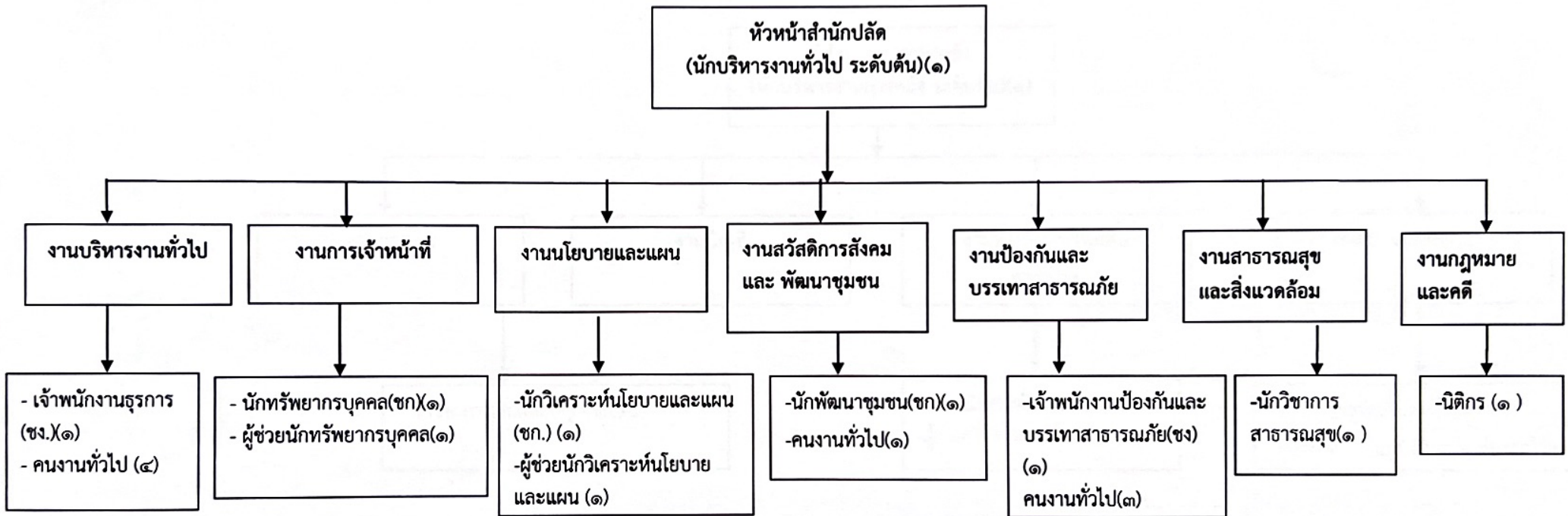


๑๐.แผนภูมิโครงสร้างการแบ่งส่วนราชการตามแผนอัตรากำลัง ๓ ปี พ.ศ.๒๕๖๔-๒๕๖๖ (ปรับปรุง ครั้งที่ ๒)

โครงสร้างส่วนราชการของ อบต.ท่าลาด

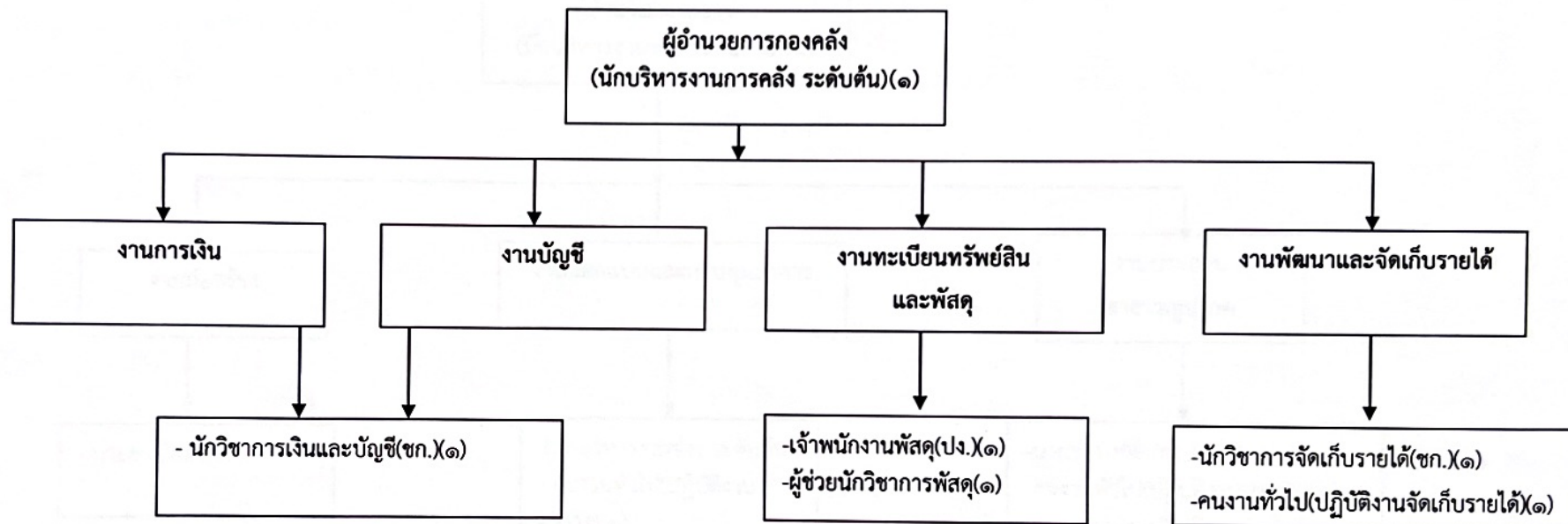


โครงสร้างของสำนักงานปลัด อบต.



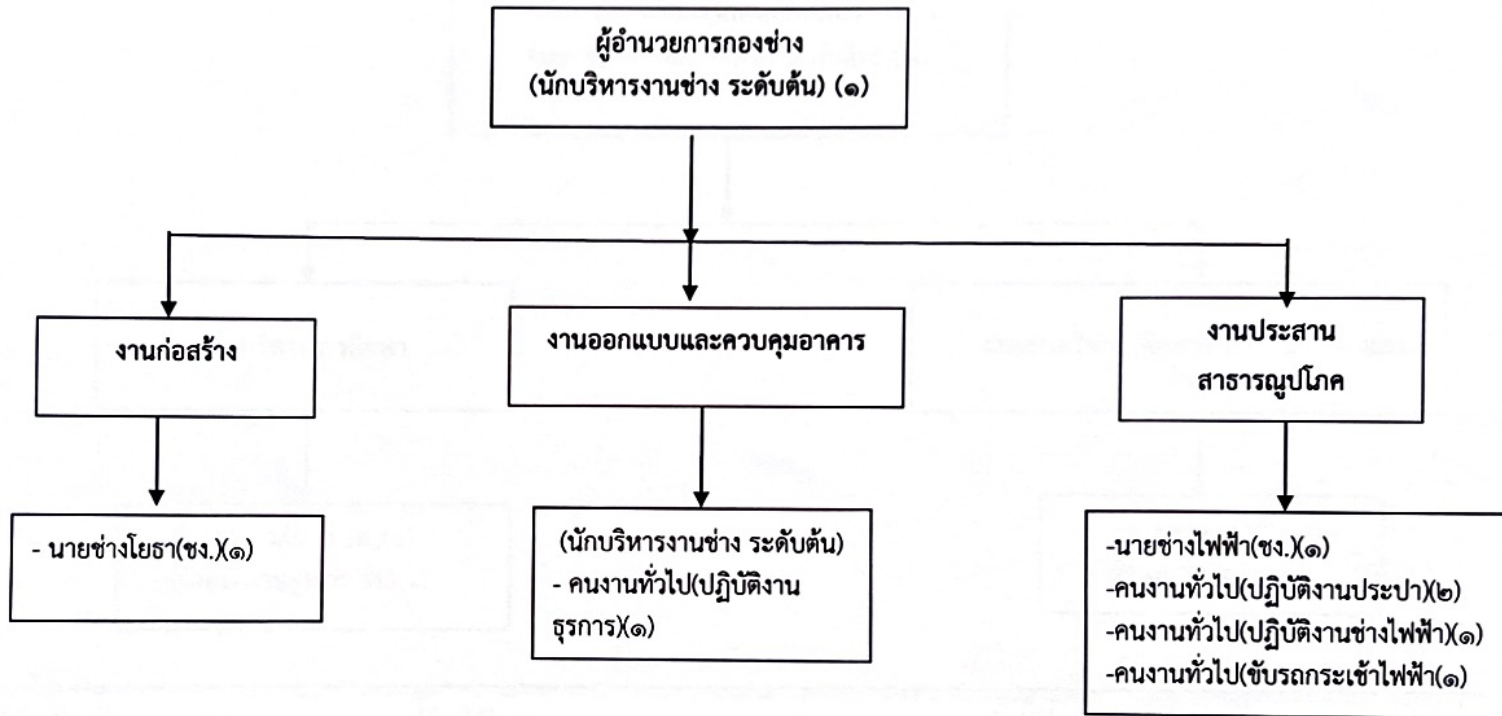
ระดับ	อำนวยการท้องถิ่น			วิชาการ				ทั่วไป			พนักงานจ้าง		รวม
	ต้น	กลาง	สูง	ปฏิบัติการ	ชำนาญการ	ชำนาญการพิเศษ	เชี่ยวชาญ	ปฏิบัติงาน	ชำนาญงาน	อาวุโส	ภารกิจ	ทั่วไป	
จำนวน	๑	-	-	๒	๓	-	-	๑	๑	-	๒	๘	๑๘

โครงสร้างกองคลัง



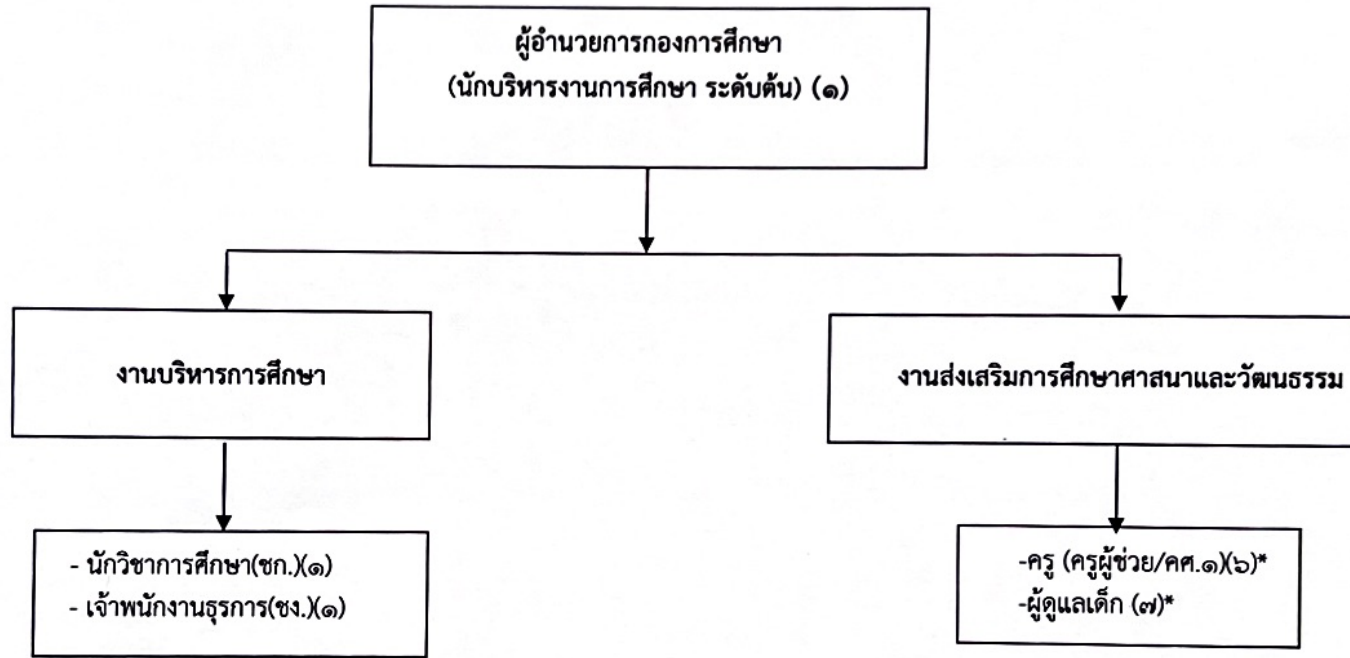
ระดับ	ผู้อำนวยการท้องถิ่น			วิชาการ				ทั่วไป			ลูกจ้างประจำ	พนักงานจ้าง		รวม
	ต้น	กลาง	สูง	ปฏิบัติการ	ชำนาญการ	ชำนาญการพิเศษ	เชี่ยวชาญ	ปฏิบัติงาน	ชำนาญงาน	อาวุโส		ภารกิจ	ทั่วไป	
จำนวน	๑	-	-	-	๒	-	-	-	๑	-	-	๑	๑	๖

โครงสร้างกองช่าง



ระดับ	อำนาจการท้องถิ่น			วิชาการ				ทั่วไป			ลูกจ้างประจำ	พนักงานจ้าง		รวม
	ต้น	กลาง	สูง	ปฏิบัติการ	ชำนาญการ	ชำนาญการพิเศษ	เชี่ยวชาญ	ปฏิบัติงาน	ชำนาญงาน	อาวุโส		ภารกิจ	ทั่วไป	
จำนวน	๑	-	-	-	-	-	-	-	๒	-	-	-	๕	๘

โครงสร้างกองการศึกษา ศาสนาและวัฒนธรรม



ระดับ	อำนาจการท้องถิ่น			วิชาการ				ทั่วไป			ครู		พนักงานจ้าง		รวม
	ต้น	กลาง	สูง	ปฏิบัติการ	ชำนาญการ	ชำนาญการพิเศษ	เชี่ยวชาญ	ปฏิบัติงาน	ชำนาญงาน	อาวุโส	ครูผู้ช่วย	คศ.๑	ภารกิจ	ทั่วไป	
จำนวน	๑	-	-	-	๑	-	-	-	๑	-	๑*	๕*	-	๗*	๑๖

- ครู คศ.๑ จำนวน ๕ คน
 - ครูผู้ช่วย จำนวน ๑ คน
 - ผู้ดูแลเด็ก จำนวน ๗ คน
- * งบประมาณอุดหนุน