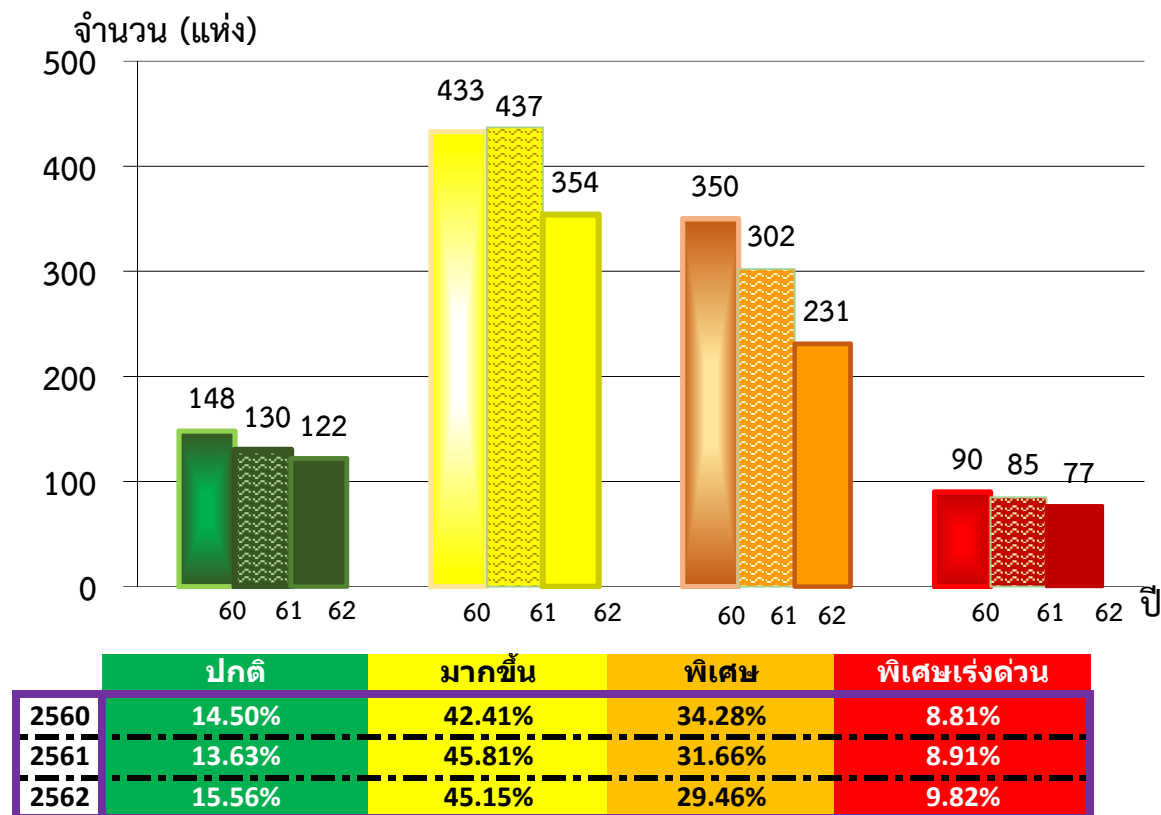


จำนวน และร้อยละสถานการณ์เตือนภัยทางการเงิน ปี 2560 - 2562
สหกรณ์บริการ



ผลการจัดระดับเฝ้าระวังเตือนภัยทางการเงิน (CFSAWS:ss)

ระดับเฝ้าระวังเตือนภัยทางการเงินของปี 2560 อยู่ในระดับเฝ้าระวังปกติ จำนวน 148 แห่ง แต่ต้องเฝ้าระวังมากขึ้น จำนวน 433 แห่ง ส่วนที่ต้องเฝ้าระวังพิเศษ จำนวน 350 แห่ง และเฝ้าระวังพิเศษเร่งด่วน จำนวน 90 แห่ง

ระดับเฝ้าระวังเตือนภัยทางการเงินของปี 2561 อยู่ในระดับเฝ้าระวังปกติ จำนวน 130 แห่ง แต่ต้องเฝ้าระวังมากขึ้น จำนวน 437 แห่ง ส่วนที่ต้องเฝ้าระวังพิเศษ จำนวน 302 แห่ง และเฝ้าระวังพิเศษเร่งด่วน จำนวน 85 แห่ง

ระดับเฝ้าระวังเตือนภัยทางการเงินของปี 2562 อยู่ในระดับเฝ้าระวังปกติ จำนวน 122 แห่ง แต่ต้องเฝ้าระวังมากขึ้น จำนวน 354 แห่ง ส่วนที่ต้องเฝ้าระวังพิเศษ จำนวน 231 แห่ง และเฝ้าระวังพิเศษเร่งด่วน จำนวน 77 แห่ง

ที่มา:กลุ่มวิเคราะห์ข้อมูลทางการเงิน
ศูนย์เทคโนโลยีสารสนเทศและการสื่อสาร

