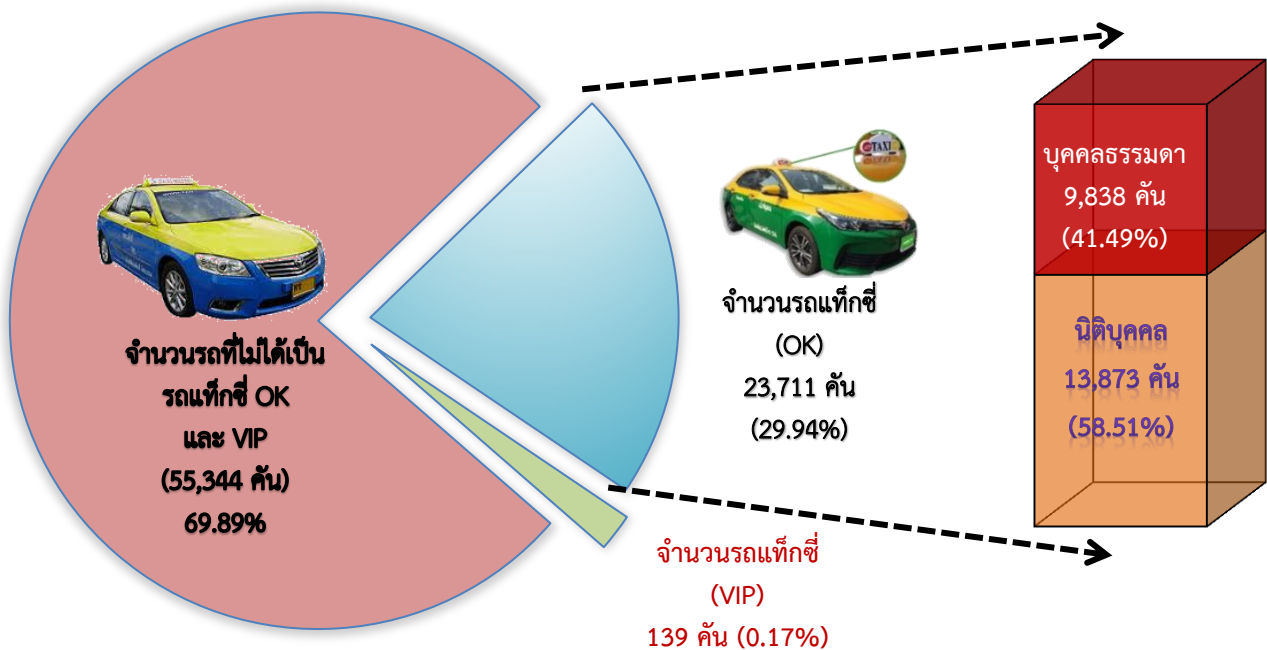


## สถิติจำนวนรถที่จดทะเบียนเป็นรถแท็กซี่ ณ วันที่ 30 เมษายน 2563

ประเภทการจดทะเบียน	นิติบุคคล	บุคคลธรรมดา	รวม
จำนวนรถ TAXI ทั้งหมด	40,169	39,025	79,194
จำนวนรถแท็กซี่ (OK)	13,873	9,838	23,711
จำนวนรถแท็กซี่ (VIP)	139	0	139
สัดส่วนของจำนวนรถ TAXI OK เปรียบเทียบกับจำนวนรถ TAXI ทั้งหมด (ร้อยละ)	34.54	25.21	29.94
สัดส่วนของจำนวนรถ TAXI VIP เปรียบเทียบกับจำนวนรถ TAXI ทั้งหมด (ร้อยละ)	0.34	0	0.17

จำนวนรถแท็กซี่ทั้งหมด 79,194 คัน



20

บริษัท ออลไทยแท็กซี่ จำกัด



80

บริษัท อีวีซีซีที จำกัด



19

บริษัท เคพีเอ็นบางกอกกรุ๊ป จำกัด



20

บริษัท แอล ออโตโมทีฟ จำกัด

## จำนวนรถแท็กซี่ที่ครบอายุการใช้งานในแต่ละปี

วันจดทะเบียน	บุคคลธรรมดา (คัน)	นิติบุคคล (คัน)	รวม(คัน)	ปีที่ครบอายุการใช้งาน	หมายเหตุ
ม.ค. - ธ.ค. 2548-51	6,884	25,380	32,264	พ.ศ.2560	หมดอายุ
ม.ค. - ธ.ค. 2552	1,872	8,277	10,149	พ.ศ.2561	
ม.ค. - ธ.ค. 2553	1,901	5,429	7,330	พ.ศ.2562	
ม.ค. - เม.ย.2554	815	1,989	2,804	พ.ศ.2563	
พ.ค. - ธ.ค. 2554	1,834	3,268	5,102	พ.ศ.2563	
ม.ค. - ธ.ค. 2555	3,969	4,914	8,883	พ.ศ.2564	
ม.ค. - ธ.ค. 2556	5,022	3,934	8,956	พ.ศ.2565	
ม.ค. - ธ.ค. 2557	3,437	2,778	6,215	พ.ศ.2566	
ม.ค. - ธ.ค. 2558	5,526	4,491	10,017	พ.ศ.2567	
ม.ค. - ธ.ค. 2559	5,027	3,240	8,267	พ.ศ.2568	
ม.ค. - ธ.ค. 2560	4,546	3,776	8,322	พ.ศ.2569	
ม.ค. - ธ.ค. 2561	5,736	8,560	14,296	พ.ศ.2570	
ม.ค. - ธ.ค. 2562	3,155	4,217	7,372	พ.ศ.2571	
ม.ค.- เม.ย. 2563	773	991	1,764	พ.ศ.2571	
<b>รวม</b>	39,025	40,169	79,194		