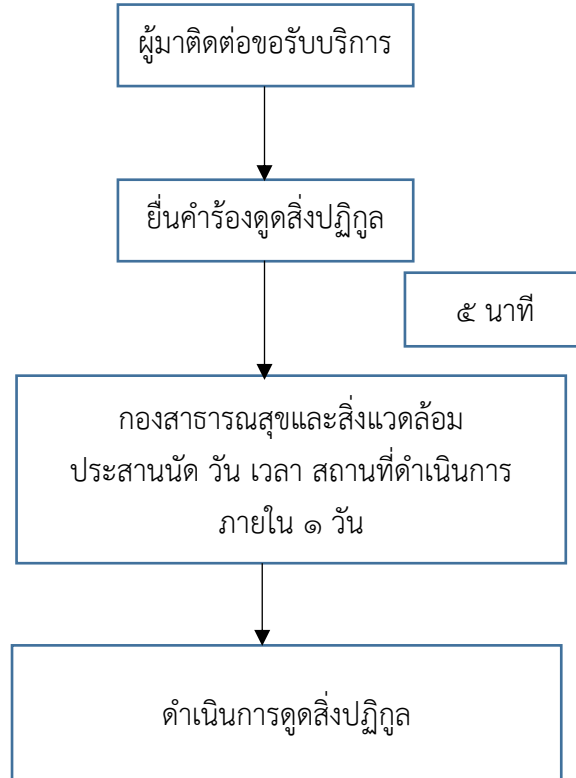




ขั้นตอนการให้บริการดูแลสิ่งปฏิกูล

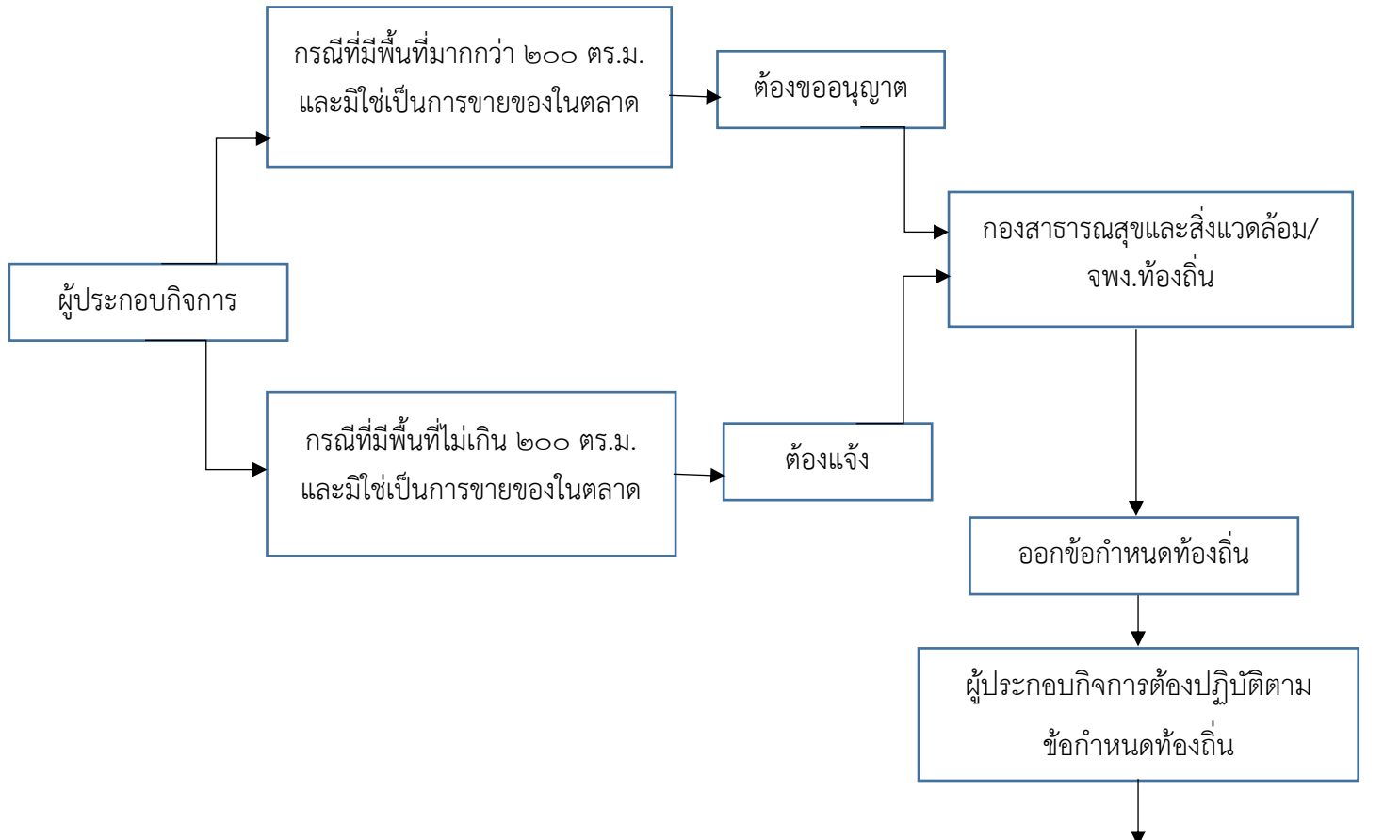
เทศบาลเมืองพิชัย





ขั้นตอนการขออนุญาต จัดตั้งสถานที่จำหน่ายอาหาร/สะสมอาหาร

เทศบาลเมืองพิชัย



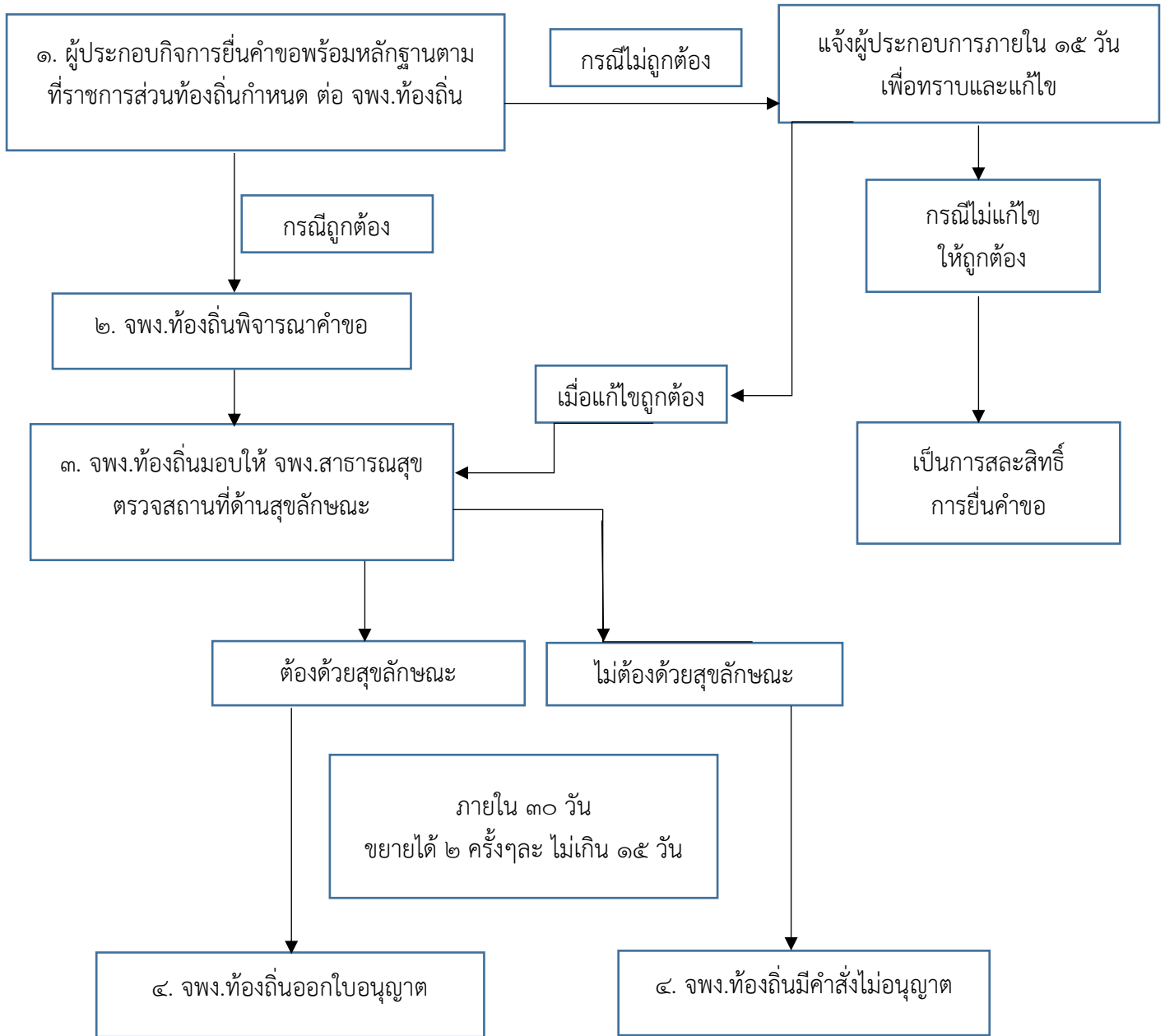
- สุขลักษณะเกี่ยวกับ
- ที่ตั้ง การใช้สถานที่
 - อาหาร กรรมวิธีการปรุง ทำจำหน่าย เก็บ สะสม
 - สุขวิทยาส่วนบุคคล
 - ภาชนะอุปกรณ์ น้ำใช้และของใช้
 - การป้องกันเหตุรำคาญและการระบาดของโรค

- เอกสารประกอบการขออนุญาต
๑. สำเนาบัตรประชาชนและสำเนาทะเบียนบ้านของผู้ขอรับใบอนุญาต
 ๒. สำเนาทะเบียนบ้านที่ใช้เป็นที่ตั้งสถานประกอบการ
 ๓. สำเนาหนังสือรับรองการแจ้งจดทะเบียนนิติบุคคล พร้อมสำเนาบัตรประจำตัวประชาชนของผู้แทนนิติบุคคล (กรณีขอรับใบอนุญาตหรือผู้แจ้งเป็นนิติบุคคล)
 ๔. แผนที่สังเขป สถานที่ตั้งสถานประกอบการ
 ๕. เอกสารอื่นๆที่ จำเป็น



ขั้นตอนการขออนุญาตประกอบกิจการตามเทศบัญญัติ

เทศบาลเมืองพิชัย



เอกสารประกอบการขออนุญาต

๑. สำเนาบัตรประจำตัวประชาชนและสำเนาทะเบียนบ้านเจ้าของกิจการ (ผู้ประกอบการ/ผู้ถือใบอนุญาต)
๒. สำเนาทะเบียนบ้านและสำเนาบัตรประชาชนผู้จัดการ
๓. สำเนาทะเบียนของบ้านที่ใช้เป็นที่ตั้งสถานประกอบการ
๔. สำเนาหนังสือรับรองการจดทะเบียนนิติบุคคล พร้อมสำเนาบัตรประจำตัวประชาชนของผู้แทนนิติบุคคล
๕. หลักฐานแสดงว่าอาคารที่ใช้เป็นสถานประกอบการสามารถใช้ประกอบกิจการนั้นได้ โดยถูกต้องตามกฎหมายว่าด้วยการควบคุมอาคาร
๖. หนังสือยินยอมให้ใช้อาคารหรือสัญญาเช่าจากเจ้าของอาคาร (กรณีผู้ขอรับใบอนุญาตไม่มีกรรมสิทธิ์ในอาคารที่ใช้เป็นสถานประกอบการ)
๗. หนังสือมอบอำนาจที่ถูกต้องตามกฎหมาย พร้อมสำเนาบัตรประจำตัวประชาชนของผู้มอบอำนาจและผู้รับมอบอำนาจ)
๘. ใบอนุญาตให้ประกอบกิจการจากส่วนราชการอื่นที่เกี่ยวข้อง
๙. เอกสารอื่นๆที่จำเป็น